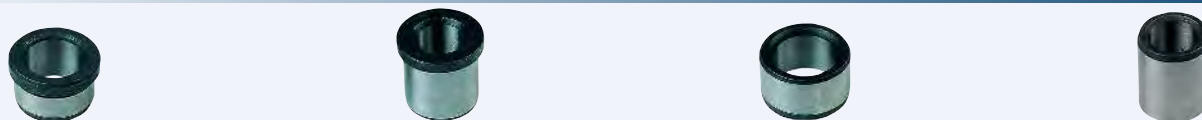


G - Utensili ed accessori per macchine utensili

G 0 - Bussole per mascheraggio



G 0

536 ÷ 537

G 1 - Mandrini autocentranti, bride per tornio



G 1

538 ÷ 539

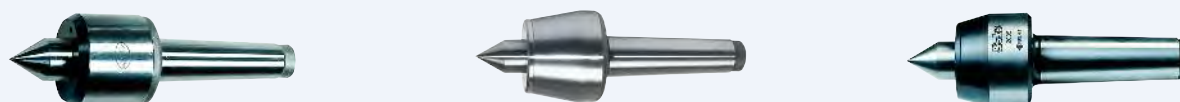
G 2 - Attacchi con codolo conico, bussole di riduzione e pulitori per attacchi



G 2

539 ÷ 540

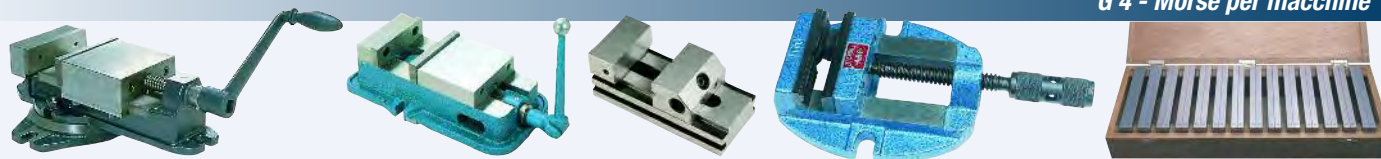
G 3 - Contropunte e mandrini trascinanti



G 3

540 ÷ 541

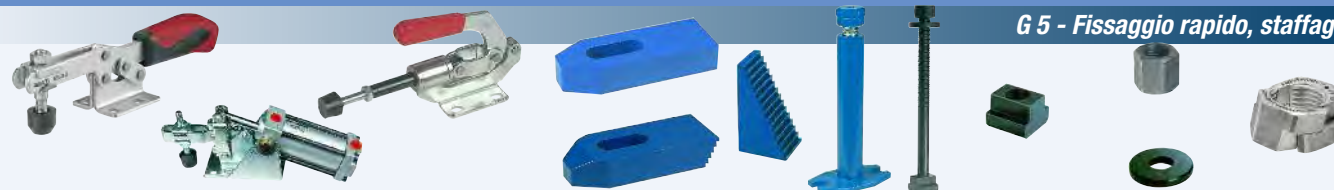
G 4 - Morse per macchine



G 4

542 ÷ 543

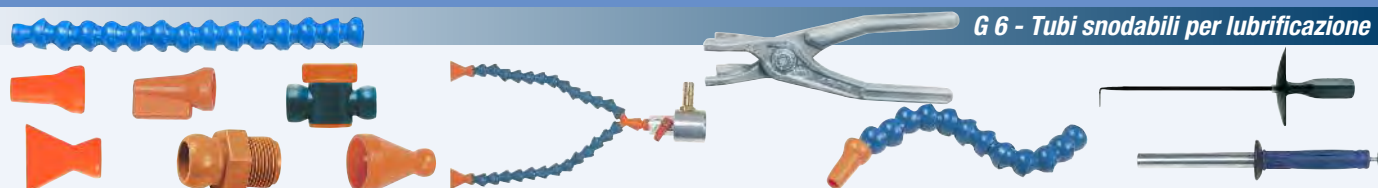
G 5 - Fissaggio rapido, staffaggio



G 5

544 ÷ 550

G 6 - Tubi snodabili per lubrificazione



G 6

551 ÷ 553

G 7 - Godroni



G 7

554 ÷ 555

G 8 - Tastatori tridimensionali, mandrini flottanti, mandrineria per macchine



G 8

556 ÷ 560



In acciaio legato al Cr Ni

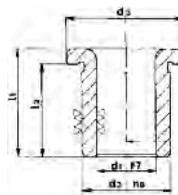
Durezza HRC 60÷62

Tolleranze di esecuzione:

- diametro interno d₁ = **F7**

- diametro esterno d₂ = **n6**

Finitura: superfici interne ed esterne rettificate



Tipo con collare - DIN 172

Esecuzione corta

da Ø foro d₁ 2 a 13 pezzi 10 - da Ø foro d₁ 13,5 a 30 pezzi 5

Ø foro d ₁	mm	2	2,1	2,2	2,3	2,4	2,5	2,6	2,7	2,8	2,9	3	3,1	3,2	3,3	3,4
Codice	G 0549	0200	0210	0220	0230	0240	0250	0260	0270	0280	0290	0300	0310	0320	0330	0340
G 549	Cad. €															
Ø esterno d ₂	mm	5	5	5	5	5	5	5	6	6	6	6	6	6	6	7
Ø collare d ₃	mm	8	8	8	8	8	8	8	9	9	9	9	9	9	9	10
Altezza l ₁ / l ₂	mm	6 / 4	6 / 4	6 / 4	6 / 4	6 / 4	6 / 4	6 / 4	8 / 5,5	8 / 5,5	8 / 5,5	8 / 5,5	8 / 5,5	8 / 5,5	8 / 5,5	8 / 5,5
Ø foro d ₁	mm	3,5	3,6	3,7	3,8	3,9	4	4,1	4,2	4,3	4,4	4,5	4,6	4,8	4,9	5
Codice	G 0549	0350	0360	0370	0380	0390	0400	0410	0420	0430	0440	0450	0460	0480	0490	0500
G 549	Cad. €															
Ø esterno d ₂	mm	7	7	7	7	7	7	8	8	8	8	8	8	8	8	8
Ø collare d ₃	mm	10	10	10	10	10	10	11	11	11	11	11	11	11	11	11
Altezza l ₁ / l ₂	mm	8 / 5,5	8 / 5,5	8 / 5,5	8 / 5,5	8 / 5,5	8 / 5,5	8 / 5,5	8 / 5,5	8 / 5,5	8 / 5,5	8 / 5,5	8 / 5,5	8 / 5,5	8 / 5,5	8 / 5,5
Ø foro d ₁	mm	5,1	5,5	6	6,1	6,25	6,5	6,6	6,75	6,8	7	7,5	8	8,25	8,5	8,75
Codice	G 0549	0510	0550	0600	0610	0625	0650	0660	0675	0680	0700	0750	0800	0825	0850	0875
G 549	Cad. €															
Ø esterno d ₂	mm	10	10	10	12	12	12	12	12	12	12	12	12	15	15	15
Ø collare d ₃	mm	13	13	13	15	15	15	15	15	15	15	15	15	18	18	18
Altezza l ₁ / l ₂	mm	10 / 7	10 / 7	10 / 7	10 / 7	10 / 7	10 / 7	10 / 7	10 / 7	10 / 7	10 / 7	10 / 7	10 / 7	12 / 9	12 / 9	12 / 9
Ø foro d ₁	mm	9	10	10,25	10,5	11	12	12,25	12,5	13	13,5	14	14,5	15	15,5	16
Codice	G 0549	0900	1000	1025	1050	1100	1200	1225	1250	1300	1350	1400	1450	1500	1550	1600
G 549	Cad. €															
Ø esterno d ₂	mm	15	15	18	18	18	18	22	22	22	22	22	22	22	26	26
Ø collare d ₃	mm	18	18	22	22	22	22	26	26	26	26	26	26	26	30	30
Altezza l ₁ / l ₂	mm	12 / 9	12 / 9	12 / 8	12 / 8	12 / 8	12 / 8	16 / 12	16 / 12	16 / 12	16 / 12	16 / 12	16 / 12	16 / 12	16 / 12	16 / 12
Ø foro d ₁	mm	16,5	17	18	19	20	21,5	22	24	25	26	28	29	30		
Codice	G 0549	1650	1700	1800	1900	2000	2150	2200	2400	2500	2600	2800	2900	3000		
G 549	Cad. €															
Ø esterno d ₂	mm	26	26	26	30	30	30	30	35	35	35	42	42	42		
Ø collare d ₃	mm	30	30	30	34	34	34	34	39	39	39	46	46	46		
Altezza l ₁ / l ₂	mm	16 / 12	16 / 12	16 / 12	20 / 15	20 / 15	20 / 15	20 / 15	20 / 15	20 / 15	20 / 15	20 / 15	20 / 15	20 / 15		



Esecuzione lunga

da Ø foro d₁ 2 a 12 pezzi 10 - da Ø foro d₁ 14 a 16 pezzi 5

Ø foro d ₁	mm	2	3	3,2	3,5	4	4,3	4,5	5	5,5	6	6,5
Codice	G 0550	0200	0300	0320	0350	0400	0430	0450	0500	0550	0600	0650
G 550	Cad. €											
Ø esterno d ₂	mm	5	6	6	7	7	8	8	8	10	10	12
Ø collare d ₃	mm	8	9	9	10	10	11	11	11	13	13	15
Altezza l ₁ / l ₂	mm	9 / 7	12 / 9	12 / 9	12 / 9	12 / 9	12 / 9	12 / 9	12 / 9	16 / 13	16 / 13	16 / 13
Ø foro d ₁	mm	7	8	8,5	9	10	11	12	14	15	16	
Codice	G 0550	0700	0800	0850	0900	1000	1100	1200	1400	1500	1600	
G 550	Cad. €											
Ø esterno d ₂	mm	12	12	15	15	15	18	18	22	22	26	
Ø collare d ₃	mm	15	15	18	18	18	22	22	26	26	30	
Altezza l ₁ / l ₂	mm	16 / 13	16 / 13	20 / 16	20 / 16	20 / 16	20 / 16	20 / 16	28 / 24	28 / 24	28 / 24	

Altre misure disponibili a richiesta

In acciaio legato al Cr Ni

Durezza HRC 60÷62

Tolleranze di esecuzione:

- diametro interno d₁ = **F7**

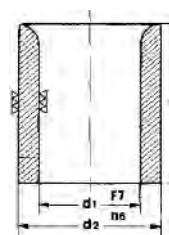
- diametro esterno d₂ = **n6**

Finitura: superfici interne ed esterne rettificate

Tipo senza collare - DIN 179

Esecuzione corta

da Ø foro d₁ 2 a 13 pezzi 10 - da Ø foro d₁ 13,5 a 30 pezzi 5



Ø foro d ₁	mm	2	2,1	2,2	2,3	2,4	2,5	2,6	2,7	2,8	2,9	3	3,1	3,2
Codice	G 0554	0200	0210	0220	0230	0240	0250	0260	0270	0280	0290	0300	0310	0320
G 554	Cad. €													
Ø esterno d ₂	mm	5	5	5	5	5	5	5	6	6	6	6	6	6
Altezza l	mm	6	6	6	6	6	6	6	8	8	8	8	8	8
Ø foro d ₁	mm	3,3	3,4	3,5	3,6	3,7	3,8	3,9	4	4,1	4,2	4,3	4,4	4,5
Codice	G 0554	0330	0340	0350	0360	0370	0380	0390	0400	0410	0420	0430	0440	0450
G 554	Cad. €													
Ø esterno d ₂	mm	6	7	7	7	7	7	7	7	8	8	8	8	8
Altezza l	mm	8	8	8	8	8	8	8	8	8	8	8	8	8
Ø foro d ₁	mm	4,6	4,8	4,9	5	5,1	5,5	6	6,1	6,25	6,5	6,6	6,75	6,8
Codice	G 0554	0460	0480	0490	0500	0510	0550	0600	0610	0625	0650	0660	0675	0680
G 554	Cad. €													
Ø esterno d ₂	mm	8	8	8	8	10	10	10	12	12	12	12	12	12
Altezza l	mm	8	8	8	8	10	10	10	10	10	10	10	10	10
Ø foro d ₁	mm	7	7,5	8	8,25	8,5	8,75	9	10	10,25	10,5	11	12	12,25
Codice	G 0554	0700	0750	0800	0825	0850	0875	0900	1000	1025	1050	1100	1200	1225
G 554	Cad. €													
Ø esterno d ₂	mm	12	12	12	15	15	15	15	15	18	18	18	18	22
Altezza l	mm	10	10	10	12	12	12	12	12	12	12	12	12	16
Ø foro d ₁	mm	12,5	13	13,5	14	14,5	15	15,5	16	16,5	17	18	19	20
Codice	G 0554	1250	1300	1350	1400	1450	1500	1550	1600	1650	1700	1800	1900	2000
G 554	Cad. €													
Ø esterno d ₂	mm	22	22	22	22	22	22	26	26	26	26	26	30	30
Altezza l	mm	16	16	16	16	16	16	16	16	16	16	16	20	20
Ø foro d ₁	mm	21,5	22	24	25	26	28	29	29,5	30				
Codice	G 0554	2150	2200	2400	2500	2600	2800	2900	2950	3000				
G 554	Cad. €													

G 0

Esecuzione lunga

da Ø foro d₁ 2 a 12 pezzi 10 - da Ø foro d₁ 14 a 16 pezzi 5



Ø foro d ₁	mm	2	3	3,2	3,5	4	4,3	4,5
Codice	G 0555	0200	0300	0320	0350	0400	0430	0450
G 555	Cad. €							
Ø esterno d ₂	mm	5	6	6	7	7	8	8
Altezza l	mm	9	12	12	12	12	12	12
Ø foro d ₁	mm	5	5,5	6	6,5	7	8	8,50
Codice	G 0555	0500	0550	0600	0650	0700	0800	0850
G 555	Cad. €							
Ø esterno d ₂	mm	8	10	10	12	12	12	15
Altezza l	mm	12	16	16	16	16	16	20
Ø foro d ₁	mm	9	10	11	12	14	15	16
Codice	G 0555	0900	1000	1100	1200	1400	1500	1600
G 555	Cad. €							
Ø esterno d ₂	mm	15	15	18	18	22	22	26
Altezza l	mm	20	20	20	20	28	28	28

Altre misure disponibili a richiesta

Attacco a flangia - Comando manuale, completi di chiave con quadro maschio
Griffe, corona e pignoni in acciaio, interamente temperati e rettificati - Costruiti secondo **DIN 6350**
A guida semplice

Tipo con 3 griffe per esterni e 3 griffe per interni

G 790 - Con corpo in ghisa sferoidale ad alta resistenza

G 790/2 - Con corpo in acciaio

Ø esterno	mm	80	100	125	160	200	250	315
Codice	G 0790	0080	0100	0125	0160	0200	0250	0315
G 790	Cad. €							
Codice	G 0790	2080	2100	2125	2160	2200	2250	2315
G 790/2	Cad. €							
Ø foro passante	mm	16	20	32	42	55	76	103
Attacco	mm	6	9	9	11	11	14	14
Peso G 790 ca.	kg	1,5	3	5	9,5	16	27,5	48
Peso G 790/2 ca.	kg	1,5	3	6	10	18,5	32	59

Griffe e bloccetti per G 790 e G 790/2 - Serie di 3 pezzi

G 791/1 - Griffe di ricambio sinistre per bloccaggio esterni

G 791/2 - Griffe di ricambio destre per bloccaggio alberi e interni

G 791/3 - Griffe base per bloccetti dolci

G 791/4 - Bloccetti dolci

Per mandrino	gr.	80	100	125	160	200	250	315
Codice	G 0791	1080	1100	1125	1160	1200	1250	1315
G 791/1	Cad. €							
Codice	G 0791	2080	2100	2125	2160	2200	2250	2315
G 791/2	Cad. €							
Codice	G 0791	—	—	3125	3160	3200	3250	3315
G 791/3	Cad. €							
Codice	G 0791	—	—	4125	4160	4200	4250	4315
G 791/4	Cad. €							



G 791/1 - Griffe sinistre per bloccaggio esterni



G 791/2 - Griffe destre per bloccaggio alberi e interni



G 791/3 - Griffe base per bloccetti dolci



G 791/4 Bloccetti dolci

Tipo con 4 griffe per esterni e 4 griffe per interni

G 792 - Con corpo in ghisa sferoidale ad alta resistenza

G 792/2 - Con corpo in acciaio

Ø esterno	mm	125	160	200	250	315
Codice	G 0792	0125	0160	0200	0250	0315
G 792	Cad. €					
Codice	G 0792	2125	2160	2200	2250	2315
G 792/2	Cad. €					
Ø foro passante	mm	32	42	55	76	103
Attacco	mm	9	11	11	14	14
Peso G 792 ca.	kg	5	10	16,5	28,5	49,5
Peso G 792/2 ca.	kg	6	11,5	19,5	33,5	60

Griffe e bloccetti per G 792 e G 792/2 - Serie di 4 pezzi

G 793/1 - Griffe di ricambio sinistre per bloccaggio esterni

G 793/2 - Griffe di ricambio destre per bloccaggio alberi e interni

G 793/3 - Griffe base per bloccetti dolci

G 793/4 - Bloccetti dolci

Per mandrino	gr.	125	160	200	250	315
Codice	G 0793	1125	1160	1200	1250	1315
G 793/1	Cad. €					
Codice	G 0793	2125	2160	2200	2250	2315
G 793/2	Cad. €					
Codice	G 0793	3125	3160	3200	3250	3315
G 793/3	Cad. €					
Codice	G 0793	4125	4160	4200	4250	4315
G 793/4	Cad. €					



G 793/1 - Griffe sinistre per bloccaggio esterni



G 793/2 - Griffe destre per bloccaggio alberi e interni



G 793/3 - Griffe base per bloccetti dolci



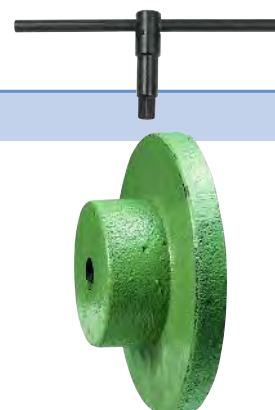
G 793/4 Bloccetti dolci

Chiavi con quadro maschio → Gruppo A 8 pag. 76

Platorelli per mandrini autocentranti

Finitura sabbata, sbavata, verniciata - In ghisa - G 25-30 - Superfici grezze

Ø flangia	mm	90	120	140	170	220	280	320
Codice	G 0796	0090	0120	0140	0170	0220	0280	0320
G 796	Cad. €							
Altezza flangia	mm	18	18	18	23	23	25	23
Ø foro	mm	19	19	19	23	25	25	30
Ø del mozzo	mm	65	75	75	115	115	115	115
Altezza mozzo	mm	40	40	40	50	50	50	60
Peso	kg	1,7	2,9	3	7	9,5	13,3	16,8



ABC Mandrini «Wescott»

A 2 griffe - Innesto conico DIN 238/2

Per serrare punte, meccie e frese per la lavorazione del legno

Apertura max. Ø	mm	10	13	16	26
Codice		G 0860 0010	G 0860 0013	G 0860 0016	G 0860 0026
G 860	Cad. €				
Innesto DIN 238/2		B 16	B 16	B 18	B 24
Ø esterno	mm	42	50	54	70
Lunghezza totale	mm	57	64	70	93
Con foro	mm	6	6	7	8



Innesto conico 238/2



Mandrini a cremagliera → Gruppo E 4 pag. 395

ABC Attacchi con codolo conico

In acciaio speciale

Per mandrini con innesto conico DIN 238/2

G 900/1 - Esecuzione **standard**

G 900/2 - Esecuzione di **precisione** interamente temperata e rettificata

Grandezza	11	21	22	31	32	33	34	41	42	43	44	52	53	54	63	64
Codice G 0900	—	1021	—	1031	1032	1033	1034	—	1042	1043	1044	—	—	—	—	—
G 900/1 Cad. €																
Codice G 0900	2011	2021	2022	2031	2032	2033	2034	2041	2042	2043	2044	2052	2053	2054	2063	2064
G 900/2 Cad. €																
Attacco 238/1	B 10	B 12	B 12	B 16	B 16	B 16	B 16	B 18	B 18	B 18	B 18	B 22	B 22	B 22	B 24	B 24
Ø max. cono DIN 238	10,095	12,065	12,065	15,733	15,733	15,733	15,733	17,780	17,780	17,780	17,780	21,793	21,793	21,793	23,825	23,825
Cono Morse	1	1	2	1	2	3	4	1	2	3	4	2	3	4	3	4



Per mandrini con innesto Jacobs ISO/R 239

Esecuzione di **precisione** interamente temperata e rettificata

Grandezza	31	32	42
Codice	G 0901 2031	G 0901 2032	G 0901 2042
G 901/2	Cad. €		
Attacco ISO/R 239	2	2	6
Cono Morse	1	2	2



ABC Bussole di riduzione

In acciaio speciale

Con riduzione di una misura CM

G 905/1 - Esecuzione **standard**

G 905/2 - Esecuzione di **precisione** temperata e rettificata internamente ed esternamente

G 905/2 - Esecuzione di precisione temperata e rettificata internamente ed esternamente						
Cono Morse esterno		2	3	4	5	6
Codice		G 0905 1002	G 0905 1003	G 0905 1004	G 0905 1005	—
G 905/1	Cad. €					
Codice		G 0905 2002	G 0905 2003	G 0905 2004	G 0905 2005	G 0905 2006
G 905/2	Cad. €					
Cono Morse interno		1	2	3	4	5
Per punte Ø	mm	2÷14	14,25÷23	23,25÷31,75	32÷50,5	51÷76
Lunghezza totale	mm	90	110	140	170	215



Con riduzione di due misure CM

G 905/3 - Esecuzione di **precisione** temperata e rettificata internamente ed esternamente

G 905/4 - Esecuzione **standard**

Cono Morse esterno		3	4	5
Codice		G 0905 3003	G 0905 3004	G 0905 3005
G 905/3	Cad. €			
Codice		G 0905 4003	G 0905 4004	—
G 905/4	Cad. €			
Cono Morse interno		1	2	3
Per punte Ø	mm	2÷14	14,25÷23	23,25÷31,75
Lunghezza totale	mm	90	125	140



ABC Prolunghe per utensili a cono Morse

In acciaio speciale

Esecuzione di **precisione** temperata e rettificata internamente ed esternamente

Cono Morse ester. x inter.		1x1	1x2	2x1	2x2	2x3	3x2	3x3	3x4
Codice	G 0906	0011	0012	0021	0022	0023	0032	0033	0034
G 906	Cad. €								
Lunghezza L	mm	145	160	160	175	196	194	215	240
Lunghezza l	mm	79,5	94,5	80	95	116	95	116	141
Diametro D	mm	20	30	20	30	36	30	36	48



ABC Pulitori per attacchi

Adatti per la pulizia interna ed esterna degli attacchi - Resistenti ad olii e grassi
In materiale plastico con linguette di pelle sintetica per evitare graffi e rigature

Tipo per attacchi conici

Per coni Morse

Per cono	Morse	1	2	3	4	5
Codice		G 0910 0001	G 0910 0002	G 0910 0003	G 0910 0004	G 0910 0005
G 910	Cad. €					

Per coni ISO

Per cono	ISO	30	40	45	50
Codice		G 0911 0030	G 0911 0040	G 0911 0045	G 0911 0050
G 911/0	Cad. €				

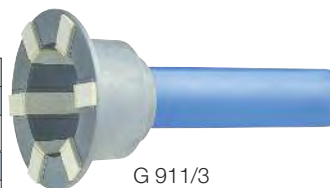
Per coni HSK

Per pulizia interna dei coni

Per cono	HSK	32	40	50	63	80	100
Codice	G 0911	2032	2040	2050	2063	2080	2100
G 911/2	Cad. €						

Per pulizia esterna dei coni
G 911/3 - Con impugnatura
G 911/4 - Modello palmare

Per cono	HSK	63
Codice		G 0911 3063
G 911/3	Cad. €	
Codice		G 0911 4063
G 911/4	Cad. €	



Tipo per attacchi cilindrici - Con sistema a molla che ne facilita l'inserimento nei fori da pulire

Per foro interno Ø	mm	16	20	25	32	40
Codice		G 0911 7016	G 0911 7020	G 0911 7025	G 0911 7032	G 0911 7040
G 911/7	Cad. €					
Linguette pulitrici da	mm	75	75	85	105	110



ABC Estrattori di coni Morse

Per coni DIN 228

Tipo fisso - DIN 317

In acciaio stampato al cromo-molibdeno - Esecuzione nichelata

Per cono	Morse	1 - 2	3	4	5 - 6
Codice	G 0912	1012	1003	1004	1056
G 912/1	Cad. €				
Lunghezza totale	mm	140	190	225	265

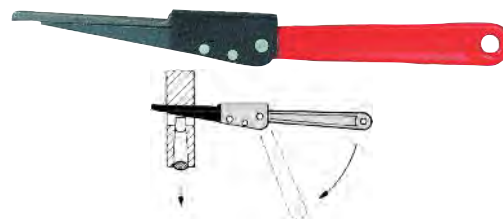


Tipo semiautomatico

Impiego manuale - Consente di non danneggiare il cono e la linguetta

In acciaio stampato, temperato - Esecuzione brunita

Per cono	Morse	1÷3	4÷6
Codice	G 0912	2013	2046
G 912/2	Cad. €		
Lunghezza totale	mm	330	380



ABC Contropunte fisse

Corpo in acciaio temperato e rettificato - Con cuspidi a 60°

Tipo normale

G 914 - Con cuspidi in metallo duro

G 915 - Interamente in acciaio

Cono Morse		1	2	3	4	5	6
Codice	G 0914	0001	0002	0003	0004	0005	—
G 914	Cad. €						
Codice	G 0915	0001	0002	0003	0004	0005	0006
G 915	Cad. €						
Lunghezza totale	mm	80	100	125	160	200	280



G 914



G 915

Tipo per rettifiche, con cuspidi in metallo duro

Cono Morse		2	3	4
Codice		G 0916 1002	G 0916 1003	G 0916 1004
G 916/1		Cad. €		
Lunghezza totale	mm	100	125	160



Contropunte rotanti



Corpo in acciaio forgiato e cementato, rettificato

Parti rotanti e punta in acciaio al Ni-Cr temperato e rettificato

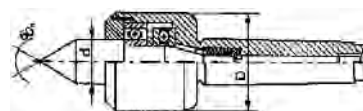
Con cuspidi a 60°

Il coperchio di protezione con guarnizione OR evita la penetrazione di liquidi e di limatura fine
La lubrificazione si effettua togliendo la vite situata nella parte posteriore

G 916/3 - Esecuzione **standard**

G 917 - Esecuzione **di precisione** - Durezza cuspidi HRc 61-62

Cono Morse		1	2	3	4	5	6
Codice	G 0916	3001	3002	3003	3004	3005	—
G 916/3	Cad. €						
Codice	G 0917	0001	0002	0003	0004	0005	0006
G 917	Cad. €						
Ø corpo D	mm	28	41	50	60	75	96
Ø cuspidi d	mm	10	18	23	25	38	50,5
Carico massimo	kg	80	180	270	550	1000	1300
Peso	kg	0,2	0,6	1	1,6	3,2	8,3



Tipo montato su 3 cuscinetti a doppia sfera

Adatte per carichi maggiori - Durezza cuspidi HRc 61-63

Cono Morse		2	3	4	5
Codice	G 0920 0002	G 0920 0003	G 0920 0004	G 0920 0005	
G 920	Cad. €				
Ø corpo D	mm	46	60	70	90
Ø cuspidi d	mm	18	24	25	38
Carico massimo	kg	220	500	800	1500
Peso	kg	0,7	1,3	2,1	4,5



Corpo in acciaio forgiato e rettificato di alta precisione

Struttura omogenea per alta stabilità e lunga durata

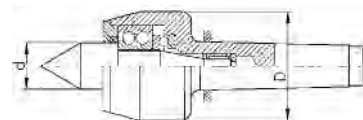
Le parti rotanti sono montate su cuscinetti a rulli e sono interamente temperate e rettificate

Con cuspidi a 60°

Con protezione contro le infiltrazioni di liquidi refrigeranti, limature e polvere

Particolarmente adatte per lavori di finitura

Cono Morse		2	3	4	5
Codice	G 0923 0002	G 0923 0003	G 0923 0004	G 0923 0005	
G 923	Cad. €				
Ø corpo D	mm	40	55	70	85
Ø cuspidi d	mm	18	24	30	35
Carico massimo	kg	180	400	780	1800



Mandrini trascinanti

Con funzionamento idromeccanico

Angolo della cuspidi a 60°

Con denti trascinanti mobili in senso assiale, indipendenti e con possibilità di compensazione delle irregolarità frontali fino a 6 mm (sul diametro massimo)

Con notevole capacità di trascinamento per cui, anche disponendo di superfici di minime dimensioni, l'attrezzo è idoneo per tutte le lavorazioni, senza dover procedere ad invertire la posizione del pezzo sulla macchina

Con chiavi di servizio, senza denti trascinanti

Tipo per diametri 15÷190 mm

Capacità di presa Ø 15÷95 mm

Diametro corpo 95 mm

Peso massimo del pezzo 125 kg

Cono Morse		6
Codice	G 0942 0006	
G 942	Cad. €	

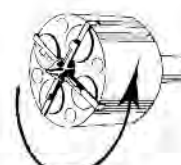
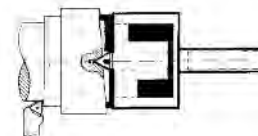
Tipo per diametri 25÷250 mm

Capacità di presa Ø 25÷125 mm

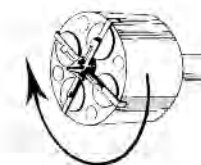
Diametro corpo 130 mm

Peso massimo del pezzo 300 kg

Cono Morse		6
Codice	G 0944 0006	
G 944	Cad. €	



Rotazione sinistrorsa



Rotazione destrorsa



Tipo in ghisa sferoidale, ganasce in acciaio temperato

Di precisione

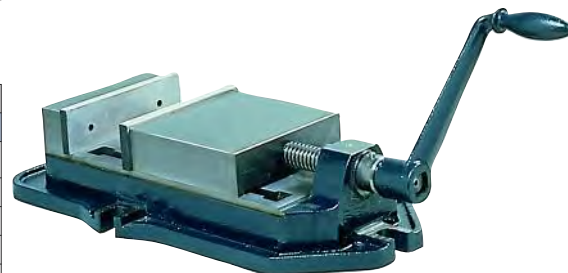
Per fissaggio rapido su tavole di macchine utensili

Con due guide parallele per una perfetta chiusura delle ganasce

Madrevite protetta per l'intera corsa (all'interno del corpo), con filettatura trapezoidale per avanzamento rettilineo e per bloccaggio elevato

Esecuzione con base fissa e 2 cave di fissaggio

Larghezza ganasce mm	140	165	210
Codice	G 3385 4140	G 3385 4165	G 3385 4210
G 3385/4 Cad. €			
Apertura massima mm	100	129	184
Altezza ganasce mm	42	48	70
Altezza totale mm	87	103	140
Peso circa kg	17	26,5	59,5

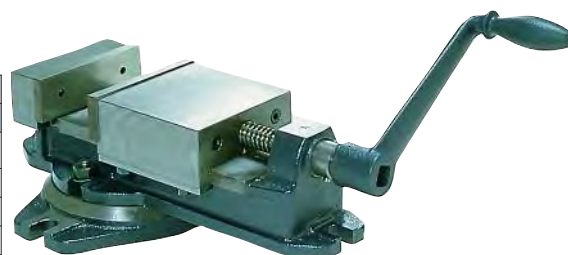


Con base fissa

Esecuzione con base girevole graduata

Con 2 cave di fissaggio sul corpo della morsa e 2 sulla base

Larghezza ganasce mm	105	130	155	210
Codice	G 3385 5105	G 3385 5130	G 3385 5155	G 3385 5210
G 3385/5 Cad. €				
Apertura massima mm	85	100	126	200
Altezza ganasce mm	38	42	48	60
Altezza totale mm	120	130	140	173
Peso circa kg	11,9	17,2	24,2	68



Con base girevole

Tipo interamente in acciaio

Guide temperate con durezza HRc 45 - **Di alta precisione**

Ganasce e chiocciola in acciaio al molibdeno, rettificata

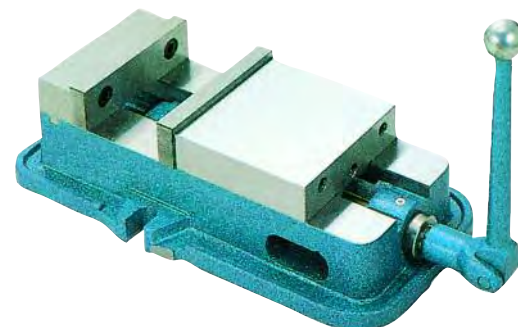
Con cuscinetti a rulli tra la vite di manovra e la leva di serraggio

Con vite di registrazione per eliminare gli eventuali giochi fra chiocciola ed albero centrale

La precisione del contatto fra ganasce e chiocciola (**tolleranza inferiore a 1/100 di mm**) evita che il pezzo, durante la fase di serraggio, si possa alzare dal piano del corpo

Con base fissa, particolarmente adatta per fresatrici ed alesatrici a Controllo Numerico

Larghezza ganasce mm	155
Codice	G 3385 7155
G 3385/7 Cad. €	
Apertura massima mm	207
Altezza ganasce mm	44
Dimensioni LxPxh mm	425x210x117
Peso circa kg	36



ABC Morsa di precisione per rettifica e controllo

Interamente in acciaio temprato e stabilizzato, rettificata su tutti i lati - Durezza HRc 58÷62

Precisione entro 0,005 mm/100 mm, per impiego su tutti i 4 lati

Avanzamento rapido al pezzo e serraggio finale mediante chiave maschio esagonale

Ganasce con scanalatura a "V", adatte per la presa sicura anche di particolari sagomati

Adatta per lavorazioni di pezzi di precisione su rettificatrici, alesatrici ed altre macchine di precisione e per lavori di misurazione e controllo - Fornita in cassetta

Larghezza ganasce mm	70
Codice	G 3386 0070
G 3386 Cad. €	
Apertura massima mm	100
Altezza ganasce mm	35
Dimensioni LxPxh mm	190x70x62
Peso circa kg	3



ABC Morse a serraggio rapido, di precisione

Corpo in ghisa, ganasce in acciaio, temperate e rettificata

Asta centrale, guide di scorrimento e meccanismo di bloccaggio temperati e rettificati

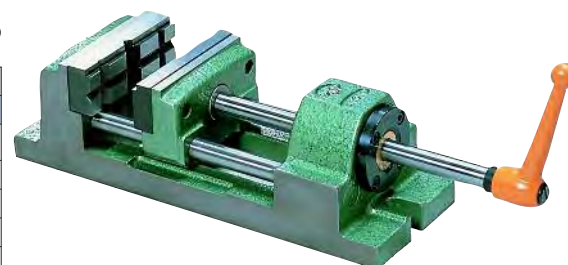
La base della morsa è aperta per consentire la foratura e la maschiatura passante del pezzo

Con superfici laterali d'appoggio lavorate, **per lavorazioni verticali ed orizzontali** del pezzo

Serraggio con unica leva che consente lo spostamento della ganasce ed il bloccaggio del pezzo

Con ganasce fissa prismatica e ganasce mobile con superficie piana

Larghezza ganasce mm	80	100	130
Codice	G 3387 5080	G 3387 5100	G 3387 5131
G 3387/5 Cad. €			
Apertura massima mm	80	113	135
Altezza ganasce mm	33	41	45
Dimensioni LxPxh mm	234x82x76	234x82x89	332x133x95
Peso circa kg	5	9,2	14



ABC Morse per trapani

Corpo in ghisa speciale

Ganasce in acciaio

Adatte per medi e piccoli trapani a colonna

Tipo chiuso con vite protetta

Corpo scorrevole su guide, di forma rettangolare, chiuso per protezione della vite da infiltrazioni di polvere, detriti, ecc.

Ganasce prismatiche orizzontali e verticali, temperate e rettificare

Con 2 cave semicircolari - Vite con impugnatura tonda con foro

Larghezza ganasce	mm	60	80	100	120
Codice		G 3388 1060	G 3388 1080	G 3388 1100	G 3388 1120
G 3388/1	Cad. €				
Apertura massima	mm	70	80	110	150
Altezza totale	mm	47	52	70	90
Altezza ganasce	mm	25	25	30	40
Peso circa	kg	2,5	4	9	16



Tipo aperto

Ganasce prismatiche orizzontali e verticali, temperate e rettificare

Vite con impugnatura tonda con foro

Con cave trasversali

Larghezza ganasce	mm	100
Codice		G 3388 3100
G 3388/3	Cad. €	
Apertura massima	mm	105
Altezza ganasce	mm	30
Peso circa	kg	5



Con cave longitudinali e trasversali

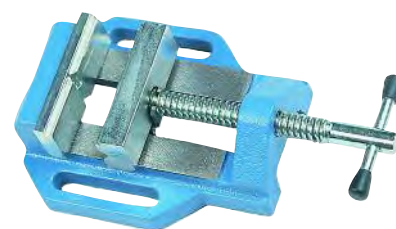
Larghezza ganasce	mm	80	100	120
Codice		G 3388 4080	G 3388 4100	G 3388 4120
G 3388/4	Cad. €			
Apertura massima	mm	65	90	110
Larghezza base	mm	130	150	180
Altezza totale	mm	55	65	65
Peso circa	kg	4	5	7,5



Tipo leggero

Con ganasce prismatiche trattate e nichelate

Larghezza ganasce	mm	63	80
Codice		G 3388 5063	G 3388 5080
G 3388/5	Cad. €		
Apertura massima	mm	50	65
Larghezza base	mm	108	127
Altezza totale	mm	42	45
Peso circa	kg	1,2	1,7



Ganasce per morse → Gruppo L 1 pag. 691



ABC Assortimento di parallele

Interamente in acciaio temprato e stabilizzato - Tolleranza $\pm 0,01$

Superfici rettificare e lappate - Durezza HRC 58÷62

Lavorate a coppia

Adatte per il serraggio di pezzi in parallelo in costruzioni meccaniche, reparti di controllo, come appoggi per morse, ecc.

Composto da:

14 coppie di parallele lunghezza 150 mm nelle dimensioni sotto indicate

Fornito in cassetta di legno, dimensioni LxPxh 330x200x60 mm

Lunghezza parallele	mm	150
Codice		G 3390 0150
G 3390	Cad. €	
Spessore x larghezza	mm	10x14 - 10x16 - 10x18 - 10x20 - 10x22 - 10x24 - 10x26 - 10x28 - 10x30 - 10x32 - 10x35 - 10x40 - 10x45 - 10x50

Singole coppie di parallele disponibili a richiesta



Dispositivi di fissaggio a doppia leva

Con puntale in gomma - Esecuzione zincata



Tipo orizzontale, base piana

Grand.	Codice	G 3745/1 Cad. €	Forza kN	h mm	e mm	c mm	D mm	m mm	d mm	Peso kg
2	G 3745 1002		1,20	33	57	28	162	24	6,2	0,2
3	G 3745 1003		2,00	37	68	40	190	27	6,5	0,3
4	G 3745 1004		3,00	51	100	56	260	39	8,5	0,7
5	G 3745 1005		3,50	51	118	56	288	39	8,5	0,8

pezzi 1

Tipo verticale, base piana

Grand.	Codice	G 3745/2 Cad. €	Forza kN	h mm	e mm	c mm	D mm	m mm	d mm	H mm	Peso kg
2	G 3745 2002		1,25	29	49	19	86	29	140	5,5	0,2
3	G 3745 2003		2,00	34	64	22	106	32	165	6,5	0,4
4	G 3745 2004		3,00	43	83	29	140	46	200	8,5	0,8

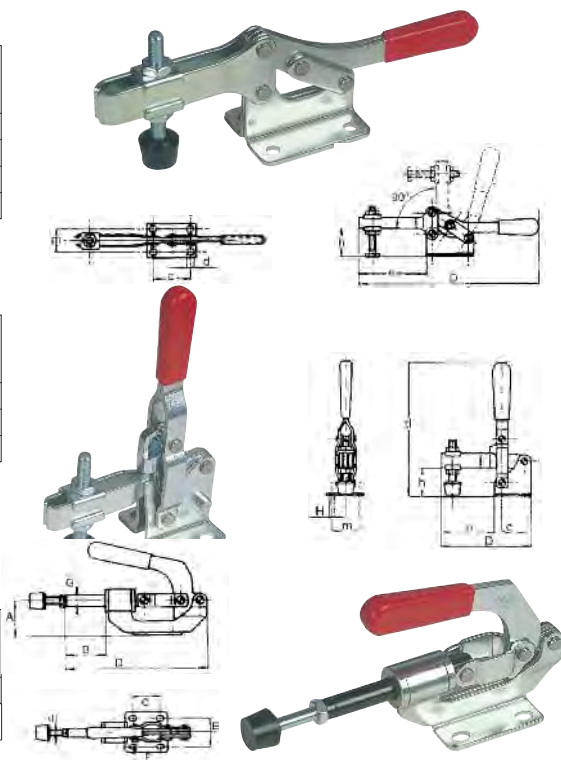
pezzi 1

Tipo orizzontale con asta di forza a spinta e trazione

A base piana - Esecuzione zincata

Peso 0,5 kg

Forza kN	Corsa mm	A mm	B mm	C mm	D mm	E mm	F mm	G mm	d mm
38	37	37	41	40	145	32	7 x 10	12	12
Codice G 3745 4000		G 3745/4		Cad. €				1	



Tipo orizzontale, base piana

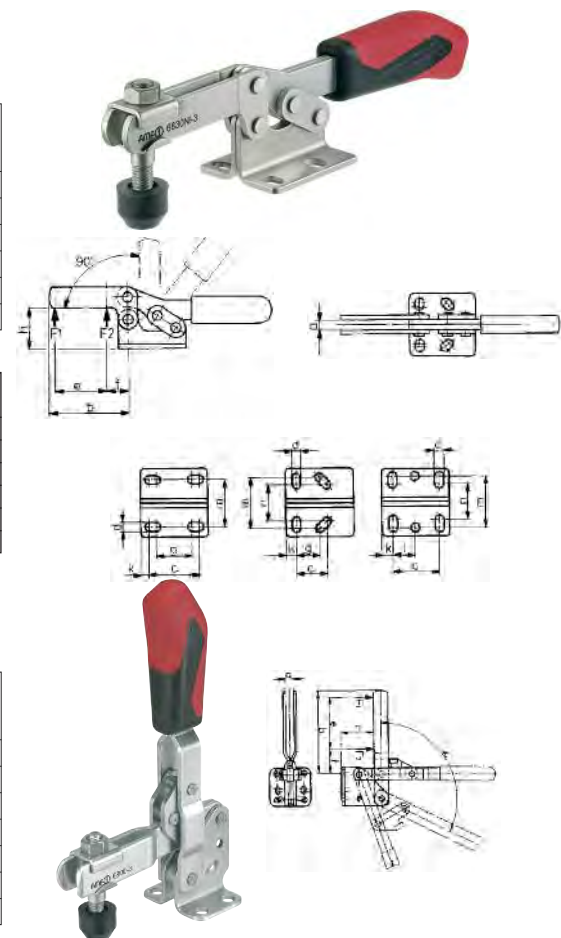
G 3745/5 - Esecuzione zincata

G 3745/55 - In acciaio inossidabile - INOX

Gr.	Codice G 3745	G 3745/5 Cad. €	Codice G 3745	G 3745/55 Cad. €	Forza kN F ₁ / F ₂	Altezza mm	Lungh. mm	Peso kg
0	5000		5500		0,25/0,40	23	86	0,1
1	5001		5501		0,80/1,10	30	130	0,1
2	5002		5502		1,00/1,20	44	176	0,2
3	5003		5503		1,80/2,50	48	221	0,3
4	5004		—		2,00/3,00	74	293	0,7
5	5005		—		3,00/5,00	71	338	1,1

pezzi 1

Gr.	Dimensioni mm												Vite M
	a	b	c	d	e	f	g	h	k	l	m	n	
0	4	26	16,0	4,6	11	10	11,2	15	5,0	–	16,0	–	4 x 25
1	5	40	15,0	4,8	26	11	13,0	20	5,5	–	22,0	18	5 x 30
2	6	64	26,0	5,5	35	22	–	25	6,0	12,7	29,0	20	6 x 35
3	8	72	25,5	6,5	44	22	–	33	7,0	–	29,0	23	8 x 45
4	10	111	41,0	8,5	66	34	–	44	8,0	20,5	43,0	29	8 x 65
5	10	121	41,5	8,5	78	30	41,5	46	12,5	–	41,5	–	8 x 65



Tipo verticale, base piana

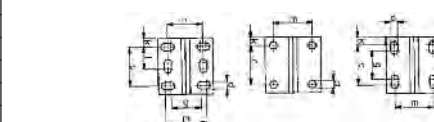
G 3745/6 - Esecuzione zincata

G 3745/8 - In acciaio inossidabile - INOX

Gr.	Codice G 3745	G 3745/6 Cad. €	Codice G 3745	G 3745/8 Cad. €	Forza kN F ₁ / F ₂	Altezza mm	Lungh. mm	Peso kg
0	6000		—		0,50/0,70	90	49	0,1
1	6001		8001		0,80/1,10	105	60	0,1
2	6002		8002		1,00/1,20	144	82	0,2
3	6003		—		1,40/2,50	206	112	0,4
4	6004		—		2,00/3,00	230	140	0,6
5	6005		—		3,00/5,00	300	195	1,5
6	6006		—		3,50/5,50	347	230	2,2

pezzi 1

Gr.	Dimensioni mm												Vite M
	a	b	c	d	e	f	g	h	k	l	m	n	
0	4	31	13,5	4,5	16	10	8,5	17,5	4,3	–	23	–	4 x 25
1	5	38	16,0	4,5	19	14	–	20,0	5,5	–	24	–	5 x 30
2	6	51	20,0	5,5	25	20	24	25,0	5,0	12,5	30	27	6 x 35
3	8	80	20,0	6,5	28	27	–	34,0	7,5	–	32	–	8 x 45
4	10	100	32,0	8,5	61	30	–	42,0	13,0	–	45	–	8 x 65
5	14	142	45,0	8,5	88	40	45	55,0	9,5	31,5	50	45	12 x 80
6	14	165	50,5	10,5	90	55	–	85,0	12,5	–	70	–	12 x 110



Dispositivi di fissaggio a doppia leva

Con puntale in gomma - Esecuzione zincata

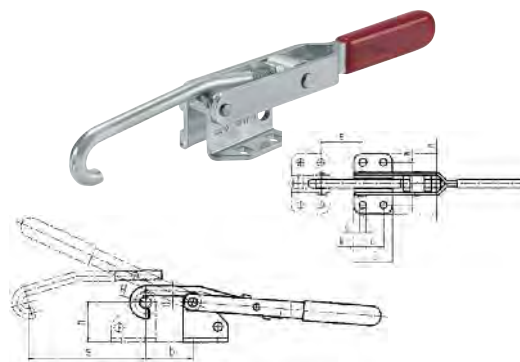


Tipo orizzontale, con gancio e base piana - Esecuzione zincata

Gr.	Codice G 3746	G 3746/3 Cad. €	Forza max. kN	Corsa del tirante mm	Altezza mm	Lunghezza mm	Peso kg
1	3001		2	5	33	148	0,1
3	3002		3	12	36	242	0,3
5	3005		5	12	70	320	0,8

pezzi 1

Grand.	Dimensioni mm											
	b	c	d	e	g	h	k	l	m	n	R	s
1	36-41	19,0	5,3	36,5-41,5	4,5	22,5	6,0	31	28	41	4,5	45
3	67-79	19,0	7,1	74,5-88,5	5,5	23,0	13,0	40	32-35	46	5,5	98
5	58-70	29,0	12,0	58,5-70,5	11,0	49,0	13,0	55	60	88	8,0	144



Supporti di aggancio per dispositivi G 3746/3

Gr.	Codice G 3746	G 3746/4 Cad. €	Altezza totale mm	Lunghezza totale mm	Peso g
1	4001		29	31	40
3	4003		29	40	70
5	4005		61	55	320

pezzi 1



Tipo a regolazione automatica parallela

Consentono un adattamento automatico e progressivo dell'altezza di serraggio mantenendo una forza di serraggio costante

Nessuna modifica manuale della regolazione della vite di pressione è più richiesta

Con vite di regolazione posta sotto la leva dell'articolazione, per adattare la forza di serraggio (fino a 2,5 kN) sempre alle proprie esigenze



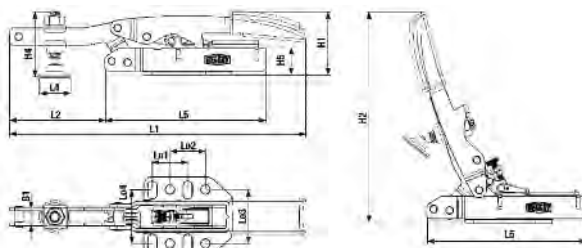
Esecuzione orizzontale, base piana

Altezza di serraggio regolabile da 0 a 65 mm

Gr.	Codice G 3746	G 3746/6 Cad. €	Forza max. kN	H ₁ mm	H ₂ mm	H ₄ mm	H ₅ mm	Peso kg
1	6001		2,5	41	155	50	19	0,3
2	6002		2,5	61	175	68	38	0,4

pezzi 6

Grand.	Dimensioni mm									
	L ₁	L ₂	L ₄	L ₅	B ₁	Lo ₁	Lo ₂	Lo ₃	Lo ₄	
1	215	75	23	110	14	25,4	25,4	38	32-42	
2	215	75	23	110	14	25,4	25,4	38	32-42	



Esecuzione orizzontale con asta di forza a spinta

A base piana

Movimento della leva convertito in movimento assiale della guida di avanzamento

Distanza regolabile da 0 a 25 mm

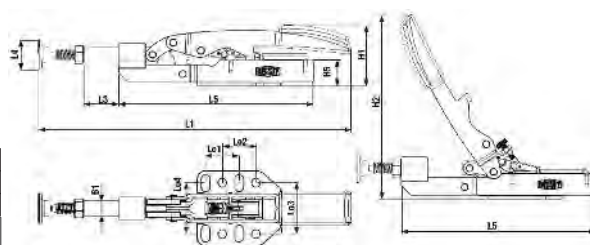
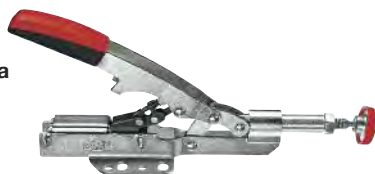
Forza kN	Dimensioni mm											
	L ₁	L ₃	L ₄	L ₅	H ₁	H ₂	H ₅	B ₁	Lo ₁	Lo ₂	Lo ₃	Lo ₄
2,5	220-240	25,4	23	150	45	155	19	12	25,4	25,4	38	32-42

Codice G 3746 7001

G 3746/7

Cad. €

pezzi 6



Dispositivo di fissaggio pneumatico

L'azione di fissaggio avviene tramite cilindro a doppio effetto alimentato a 6,5 Atm

L'eventuale mancanza di pressione non genera danni perché l'attrezzo rimane bloccato

Base in lamiera di acciaio zincata

Vite di pressione bonificata e zincata, con puntalino in gomma

Rivetti in acciaio inossidabile

Peso 0,9 kg

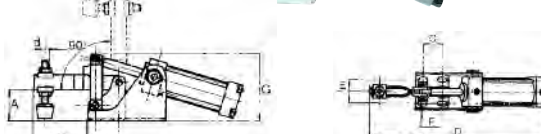
Forza kN	A mm	B mm	C mm	D mm	E mm	F mm	G mm	d mm
2,00	36	64	22	240	32	7 x 9	78	8

Codice G 3747 0000

G 3747

Cad. €

pezzi 1



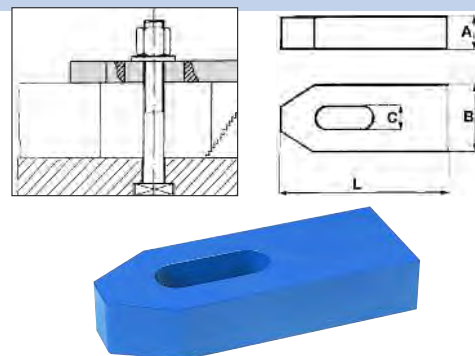
G 5

Tipo diritto

DIN 6314

Per vite filettatura (C) M	8	10	12	14	16*	18	20	22
Codice G 3748	1008	1010	1012	1014	1016	1018	1020	1022
G 3748/1 Cad. €								
Lunghezza L mm	60	80	100	125	125	160	160	200
Larghezza B mm	25	30	40	40	50	50	60	60
Altezza A mm	12	15	20	20	25	25	30	30
Peso kg	0,1	0,2	0,5	0,6	1	1,2	1,8	2,3

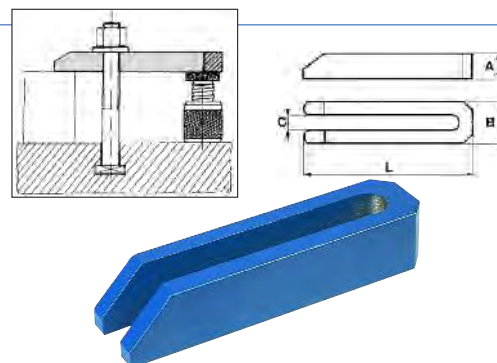
* Adatta anche per viti M 18



Tipo a forcella con smusso

DIN 6315 B

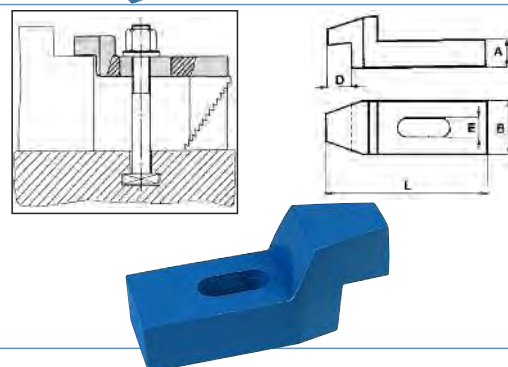
Per vite filettatura (C) M	10	12-14				16-18			20-22		
Codice G 3748	2010	2011	2012	2013	2016	2017	2018	2020	2021	2022	
G 3748/2 Cad. €											
Lunghezza L mm	100	125	160	200	160	200	250	200	250	315	
Larghezza B mm	31	38	38	38	48	48	48	52	62	62	
Altezza A mm	20	25	25	25	30	30	40	40	40	40	
Peso kg	0,3	0,6	0,8	1	1,1	1,4	2,2	1,7	2,8	3,5	



Tipo a gomito

DIN 6316

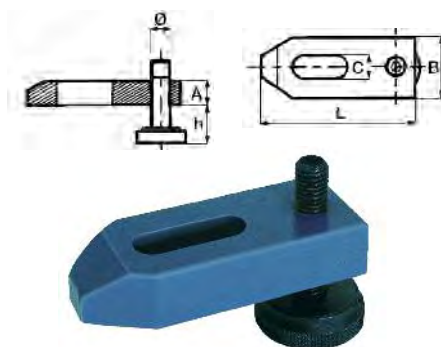
Per vite filettatura (C) M	10	12-14		16-18		20-22		24
Codice G 3748	5010	5012	5016	5017	5020	5021	5024	
G 3748/5								
Lunghezza L mm	100	125	125	160	160	200	250	
Larghezza B mm	30	40	50	50	60	60	70	
Altezza A mm	15	20	25	25	30	30	35	
Peso kg	0,3	0,8	1,2	1,5	2,2	2,7	4,7	



Tipo diritto con vite di regolazione ed estremità smussata - DIN 6314 V

Vite con filettatura a passo fine

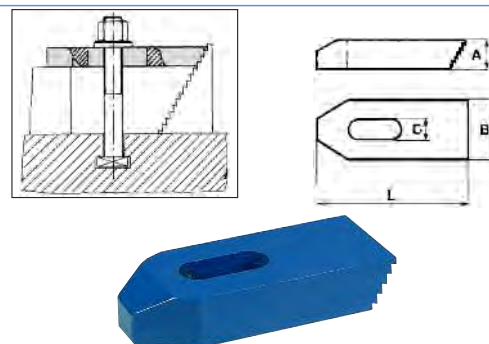
Per vite filettatura (C) M	10	12-14		16-18	20-22
Codice G 3748 6010		G 3748 6012		G 3748 6016	G 3748 6020
G 3748/6					
Vite Ø M	10	12		16	20
Altezza regol. h mm	8÷28	10÷32		13÷40	18÷60
Lunghezza L mm	80	100		125	160
Larghezza B mm	30	40		50	60
Altezza A mm	15	20		25	30
Peso kg	0,2	0,5		0,9	1,7



Tipo con dentatura a gradini

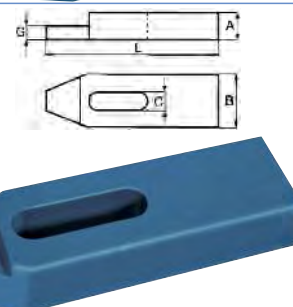
Si impiegano con l'ausilio degli appoggi dentati G 3749/2

Per vite filettatura (C) M	8	10	12-14		16-18	20-22
Codice G 3748 7008		G 3748 7010	G 3748 7012	G 3748 7016	G 3748 7020	
G 3748/7						
Lunghezza L mm	60	80	100	125	160	
Larghezza B mm	25	30	40	50	60	
Altezza A mm	12	15	20	25	30	
Peso kg	0,1	0,2	0,5	0,9	1,7	



Tipo diritto con estremità ribassata

Per vite filettatura (C) M		8	10	12-14		16-18		20-22	
Codice	G 3748	8008	8010	8012	8013	8016	8017	8020	8021
G 3748/8									
Lunghezza L	mm	60	80	100	125	125	160	160	200
Larghezza B	mm	25	30	40	40	50	50	60	60
Altezza A	mm	12	15	20	20	25	25	30	30
Peso	kg	0,1	0,2	0,5	0,6	1	1,2	1,8	2,2



ABC Appoggi a gradino

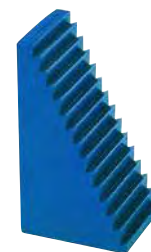
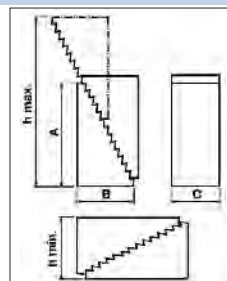
In acciaio da bonifica - DIN 6500

Esecuzione verniciata

Altezza denti: verticale 4,65 mm - orizzontale 2,3 mm

Utilizzabili in coppia oppure singolarmente con staffa G 3748/7

Altezza A	mm	31	64	128
Codice		G 3749 2031	G 3749 2064	G 3749 2128
G 3749/2	Cad. €			
Altezza min÷max	mm	25÷53	41÷105	70÷208
Base B	mm	22	36,5	68
Spessore C	mm	30	30	30



Assortimento composto da 20 appoggi a gradino

8 appoggi a gradino G 3749/2 altezza 31 mm

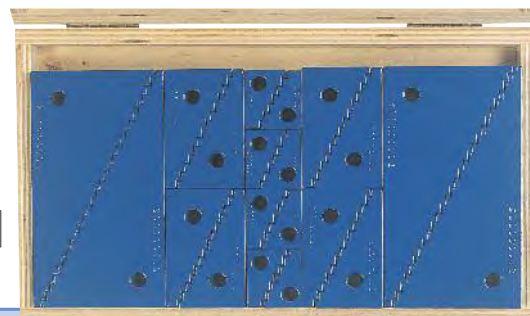
8 appoggi a gradino G 3749/2 altezza 64 mm

4 appoggi a gradino G 3749/2 altezza 128 mm

In cassetta di legno, dimensioni 160x300 mm

Peso 8,6 kg

Codice G 3749 9000	G 3749/9	Cad. €	 1
--------------------	-----------------	--------	---



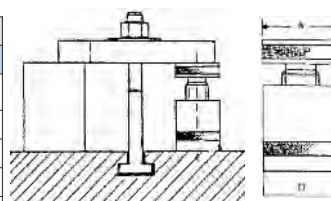
ABC Appoggi regolabili a vite

In acciaio da bonifica

Con vite con filettatura trapezoidale passo 30x6

Tipo corto

Altezza min. - max.	mm	38 - 50	50 - 70	70 - 100	100 - 140	140 - 210
Codice		G 3750 1050	G 3750 1070	G 3750 1100	G 3750 1140	G 3750 1210
G 3750/1	Cad. €					
Ø testa di appoggio A	mm	34	50	50	65	70
Diametri base D	mm	34	50	50	70	80
Portata max	kN	20	60	60	105	180
Peso	kg	0,2	0,7	0,9	2,5	4,7



Tipo lungo - Modello «ATLAS»

Altezza min. - max.	mm	100-140	140-200	200-320	320-550
Codice		G 3750 2140	G 3750 2200	G 3750 2320	G 3750 2550
G 3750/2	Cad. €				
Larghezza cava	mm	18	18	22	22
Dimensioni base	mm	90x160	90x160	90x160	90x160
Portata max.	kN	60	60	40	25
Peso	kg	1,8	2,2	4	4,9



Elementi per staffaggio a coppie

In ghisa, con ganasce riportate in acciaio utensile, temperato

Adatti per fissare pezzi di notevoli dimensioni, quando non è possibile utilizzare le comuni morse

Composto da: 1 coppia di ganasce con zigrinatura fine, 1 coppia di guide per allineamento, 4

bulloni con testa a T completi di dadi e rondella e 2 chiavi esagonali di servizio

Altezza ganasce 82 mm - Lunghezza totale 186 mm - Peso 12,5 kg

Larghezza ganasce	mm	85
Codice		G 3750 4085
G 3750/4	Cad. €	



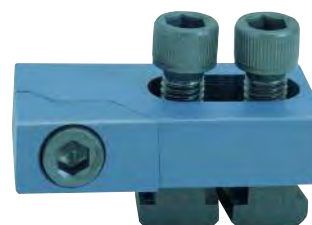
ABC Morsetti laterali di bloccaggio

In acciaio speciale bonificato

Adatti per il fissaggio di pezzi sia in posizione verticale sia in orizzontale

Completati di viti a «T» con testa cava - Forniti a coppia (1 destro ed 1 sinistro)

Per cava a T	M	14	16	22
Codice		G 3750 8014	G 3750 8016	G 3750 8022
G 3750/8	La coppia €			
Lunghezza	mm	80	100	140
Larghezza	mm	40	50	78
Spessore	mm	13,7	15,7	21,7
Peso	kg	1	2	5,5



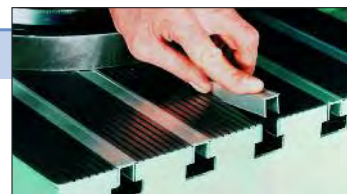
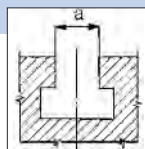
Protezioni per cave a «T»

In alluminio

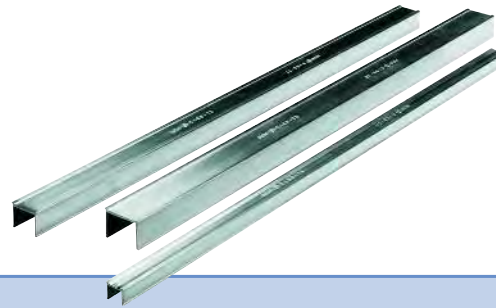
L'impiego delle protezioni evita la caduta dei trucioli all'interno delle cave e la conseguente perdita di tempo per la loro pulizia

Possono essere rimosse con facilità a lavoro ultimato

Lunghezza totale 1000 mm



Per cave "a" mm	14	16	18
Codice	G 3750 9014	G 3750 9016	G 3750 9018
G 3750/9 Cad. €			
Peso g	100	120	135
Per cave "a" mm	20	22	28
Codice	G 3750 9020	G 3750 9022	G 3750 9028
G 3750/9 Cad. €			
Peso g	150	165	200

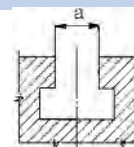


ABC Viti complete di dadi e rondelle

In acciaio da bonifica, classe 8,8 - Esecuzione brunita e fosfatata

Ogni vite è formata da:

- tirante G 3751/2
- dado per scanalature G 3751/4
- dado esagonale G 3751/7
- rondella G 3752/0



fondella G 3752/0									
d (filettatura M) x L1 mm	8x63	8x100	10x60	10x80	10x100	10x120	12x63	12x100	
Codice	G 3751	1082	1083	1101	1102	1103	1104	1121	1122
G 3751/1	Cad. €								
Cava a	mm	10	10	12	12	12	12	14	14
Filettatura b	mm	40	63	40	50	75	75	32	63
d (filettatura M) x L1 mm	12x150	12x200	14x63	14x100	14x150	14x200	14x200	16x100	16x120
Codice	G 3751	1123	1124	1141	1142	1143	1144	1161	1162
G 3751/1	Cad. €								
Cava a	mm	14	14	16	16	16	16	18	18
Filettatura b	mm	95	95	32	63	100	110	50	75
d (filettatura M) x L1 mm	16x150	16x250	18x150	20x120	20x150	20x200			
Codice	G 3751	1163	1164	1182	1201	1202	1203		
G 3751/1	Cad. €								
Cava a	mm	18	18	20	22	22	22		
Filettatura b	mm	100	110	95	70	90	110		

1 pezzo

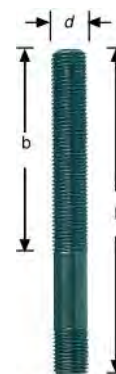


ABC Tiranti filettati per dadi

In acciaio da bonifica, classe 8,8 - Esecuzione brunita e fosfatata

d (filettatura M) x L	8x41	8x63	8x100	10x60	10x82	10x101	10x121	12x61	12x100	12x150	12x200	
Codice	G 3751	2081	2082	2083	2101	2102	2103	2104	2121	2122	2123	2124
G 3751/2	Cad. €											
Filettatura b	mm	21	40	63	38	51	76	76	34	65	100	128
d (filettatura M) x L	mm	14x64	14x102	14x160	14x200	16x81	16x125	16x150	16x250	18x125	18x160	18x200
Codice	G 3751	2141	2142	2143	2144	2161	2162	2163	2164	2181	2182	2183
G 3751/2	Cad. €											
Filettatura b	mm	34	63	100	130	52	75	100	160	77	100	71
d (filettatura M) x L	mm	18x250	20x120	20x150	20x200	20x250	22x160	22x200	22x250	24x160	24x200	24x250
Codice	G 3751	2184	2201	2202	2203	2204	2221	2222	2223	2241	2242	2243
G 3751/2	Cad. €											
Filettatura b	mm	95	72	90	126	160	103	125	160	98	126	160

1 pezzo

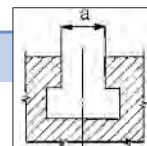


ABC Vite testa a martello per cave a «T»

In acciaio da bonifica, classe 8,8 - Esecuzione brunita e fosfatata

Testa forgiata e fresata

DIN 787



d (filettatura M) x L	mm	10x40	10x63	10x100	12x50	12x80	12x125	12x200	14x63	14x100	14x150	14x230
Codice	G 3751	3101	3102	3103	3121	3122	3123	3124	3141	3142	3143	3144
G 3751/3	Cad. €											
Cava a	mm	10	10	10	12	12	12	12	14	14	14	14
Filettatura b	mm	28	45	60	32	55	75	95	45	65	90	110
d (filettatura M) x L	mm	16x63	16x100	16x150	16x230	20x80	20x125	20x200	20x230	24x100	24x150	24x230
Codice	G 3751	3161	3162	3163	3164	3201	3202	3203	3205	3241	3242	3243
G 3751/3	Cad. €											
Cava a	mm	16	16	16	16	20	20	20	20	24	24	24
Filettatura b	mm	45	65	90	110	55	85	110	140	65	90	150

1 pezzo

A richiesta possono essere fornite con dimensioni diverse da quelle descritte nelle tabelle e su disegno



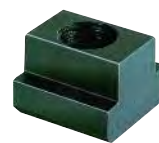
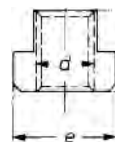
ABC Dadi per scanalature a «T»

In acciaio da bonifica, classe 8,8 - Esecuzione brunita e fosfatata
Ricavati da barra trafilata
DIN 508

Tipo a base quadrata

Filettatura (d)	M	6	8	10	12	12 *	14	16	16 *	18	20	22	24	30
Codice	G 3751	4006	4008	4010	4012	4013	4014	4016	4017	4017	4020	4022	4024	4030
G 3751/4	Cad. €													
Per cave a T	mm	8	10	12	14	16	16	18	20	20	22	24	28	36
Dim. □ base e	mm	13	15	18	22	25	25	28	32	32	35	40	44	54

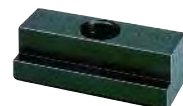
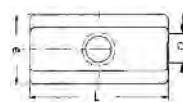
* Per questi dadi è necessario indicare la grandezza
da M6 a M20 pezzi 10 - da M22 a M30 pezzi 1



Tipo a base rettangolare

Filettatura (d)	M	8	10	12	14	16	18	20	24
Codice	G 3751	5008	5010	5012	5014	5016	5018	5020	5024
G 3751/5	Cad. €								
Per cave a T	mm	10	12	14	16	18	20	22	26
Dimensione e	mm	15	18	22	25	28	32	35	44
Dimensione L	mm	30	36	44	50	56	64	70	86

da M8 a M16 pezzi 10 - da M18 a M24 pezzi 1

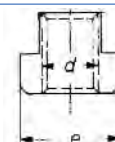
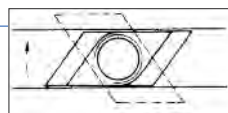


Tipo con base a rombo

Introduzione dall'alto e fissaggio con rotazione

Filettatura (d)	M	10	12	14	16	18	20
Codice	G 3751 6010	G 3751 6012	G 3751 6014	G 3751 6016	G 3751 6018	G 3751 6020	
G 3751/6	Cad. €						
Per cave a T	mm	12	14	16	18	20	22
Base e	mm	18	22	25	28	32	35

1 pezzo



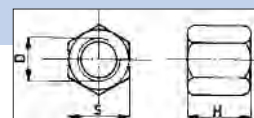
Dadi esagonali di manovra



In acciaio da bonifica, classe 8,8 - Esecuzione brunita e fosfatata
Ricavati da barra - DIN 6330 B

Filettatura D	6	8	10	12	14	16	18	20	22	24	30
Codice G 3751	7006	7008	7010	7012	7014	7016	7018	7020	7022	7024	7030
G 3751/7 Cad. €											
Altezza H x esagono S mm	9x10	12x13	15x16	18x18	21x21	24x24	27x27	30x30	33x34	36x36	45x46

da gr. 6 a gr. 24 pezzi 10 - gr. 30 pezzi 1



Tipo per avvitamento rapido, infatti tramite apertura del dado si evita il solito lungo processo di avvitamento

In acciaio al cromo-molibdeno, classe 10 - Esecuzione nichelata
Consente di oltrepassare eventuali filetti danneggiati, corrosi o piegati fino a ca. 20°

Ad altissima tenuta (uguale ai dadi di classe 10) - Per l'apertura del dado si consiglia di utilizzare l'utensile G 3751/81 (non in dotazione)

Famiglia di utilizzatori (norma UNI EN 10201)							
Filettatura	D	8	10	12	16	20	24
Codice		G 3751 8008	G 3751 8010	G 3751 8012	G 3751 8016	G 3751 8020	G 3751 8024
G 3751/8	Cad. €						
Altezza H x esagono S	mm	14x13	19x17	21x19	27x24	33x30	40x36

Utensile per l'apertura dei dadi G 3751/8

Adatto per tutte le grandezze

Codice G 3751 8100	G 3751/81	Cad. €	1
--------------------	-----------	--------	---

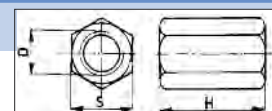


ABC Manicotti per guarnizioni di tiranti

In acciaio da bonifica, classe 8,8
Ricavati da barra
Esecuzione brunita e fosfatata

Filettatura D												
Codice	G 3751	9006	9008	9010	9012	9014	9016	9018	9020	9022	9024	9030
G 3751/9	Cad. €											
Altezza H x esagono S	mm	18x10	24x13	30x17	36x19	42x22	48x24	54x27	60x30	66x32	72x36	90x46

da gr. 6 a gr. 24 pezzi 10 - gr. 30 pezzi 1





Rondelle di appoggio

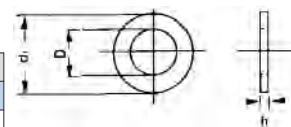
In acciaio da bonifica, classe 8,8 - Tornite

Esecuzione brunita e fosfatata

In confezione indivisibile

Tipo piano - DIN 6340

Per bulloni	M	6	8	10	12	14	16	18	20	22	24	27	30
Codice	G 3752	0006	0008	0010	0012	0014	0016	0018	0020	0022	0024	0027	0030
G 3752/0	Cad. €												
Diametro foro D	mm	6,4	8,4	10,5	13	15	17	19	21	23	25	28	31
Diametro esterno d _e	mm	17	23	28	35	40	45	45	50	50	60	68	68
Spessore h	mm	3	4	4	5	5	6	6	6	8	8	10	10
	pz.	10	10	10	10	10	10	10	10	10	1	1	1



Tipo convesso - DIN 6319 C

Per bulloni	M	6	8	10	12	14	16	20	24
Codice	G 3752	2006	2008	2010	2012	2014	2016	2020	2024
G 3752/2									
Diametro foro D	mm	6,4	8,4	10,5	13	15	17	21	25
Diametro esterno d _e	mm	12	17	21	24	28	30	36	44
Spessore h	mm	2,3	3,2	4	4,6	5	5,3	6,3	8,2
Raggio		9	12	15	17	22	22	27	32
	pz.	10	10	10	10	10	10	10	10



Tipo concavo - 120°

DIN 6319 D

Per bulloni	M	6	8	10	12	14	16	20	24
Codice	G 3752	4006	4008	4010	4012	4014	4016	4020	4024
G 3752/4									
Diametro foro D	mm	7,1	9,6	12	14,2	16,5	19	23,2	28
Diametro esterno d _e	mm	12	17	21	24	28	30	36	44
Spessore h	mm	2,8	3,5	4,2	5	5,6	6,2	7,5	9,5
	pz.	10	10	10	10	10	10	10	10



DIN 6319 G - Con diametro maggiorato e forte spessore

Per bulloni	M	6	8	10	12	14	16	20	24
Codice	G 3752	6006	6008	6010	6012	6014	6016	6020	6024
G 3752/6									
Diametro foro D	mm	7,1	9,6	12	14,2	16,5	19	23,2	28
Diametro esterno d _e	mm	17	23	28	35	40	45	50	60
Spessore h	mm	4	4	5	5	5	6	8	10
	pz.	10	10	10	10	10	10	10	1



Assortimento per staffaggio

In acciaio da bonifica

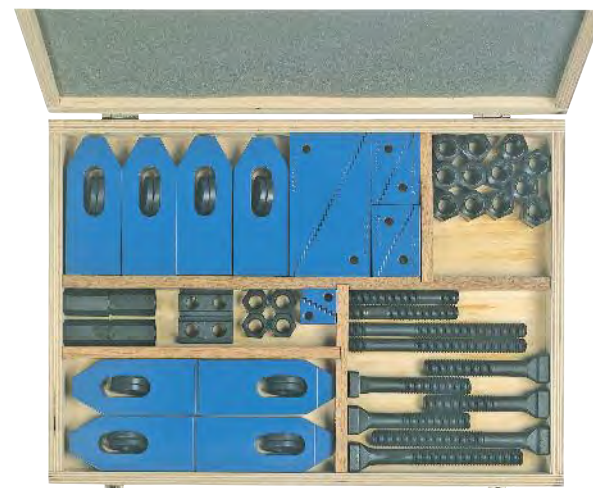
Assortimenti composti da 66 elementi più utilizzati per il serraggio rapido e lo staffaggio:

- staffe diritte, a gradini, appoggi a gradino, tiranti filettati, viti testa a martello, dadi a T, dadi

esagonali, manicotti di giunzione e rondelle piane

Forniti in cassetta di legno

Per cava "a"	mm	14		16		18	
Codice		G 3753 0014		G 3753 0016		G 3753 0018	
G 3753	Cad. €						
Composti da	N° pz.	Grandezza	N° pz.	Grandezza	N° pz.	Grandezza	
Staffe diritte G 3748/1	4	014	4	016	4	016	
Staffe a gradini G 3748/7	4	012	4	016	4	016	
Appoggi a gradino G 3749/2	2	31	2	31	2	31	
	4	64	4	64	4	64	
	2	128	2	128	2	128	
Tiranti filettati G 3751/2	2	123	2	142	2	162	
	2	Ø 12x80 mm	2	143	2	Ø 16x150 mm	
Viti testa a martello G 3751/3	2	142	4	162	4	Ø 18x150 mm	
	4	143	2	163	2	Ø 18x200 mm	
Dadi a "T" G 3751/4	4	14	4	14	4	16	
Dadi esagonali alti G 3751/7	4	12	4	14	4	16	
	12	14	12	16	12	18	
Minicotti di giunz. G 3751/9	4	12	4	14	4	16	
	4	12	16	16	4	12	
Rondelle piane G 3752/0	12	14	—	—	12	18	
Cassetta LxPxh	mm	460x325x50		460x325x50		500x400x60	
Peso	kg	12,5		16,7		18,8	



ARIANA Tubi snodabili per lubrificazione

In plastica dura tipo Hostaform®, ad alta resistenza

Componenti versatili, universali, componibili per ogni esigenza, si possono accorciare ed allungare a proprio piacimento

Non subiscono spostamenti sotto pressione, non vibrano, resistono agli agenti chimici e non conducono elettricità

Compatibili con quasi tutti i sistemi presenti sul mercato

Per il montaggio e lo smontaggio utilizzare la pinza G 3954

Pressione max. di esercizio 6 bar



Segmenti componibili

Ø interno	pollici	1/4"	1/2"	3/4"
Codice		G 3942 0014	G 3942 0012	G 3942 0034
G 3942	Cad. €			
Ø interno	mm	6	12	19
Lunghezza segmento	mm	310	290	295



Confezione di 5 metri di segmenti componibili

Ø interno	pollici	1/4"	1/2"	3/4"
Codice		G 3943 0014	G 3943 0012	G 3943 0034
G 3943	Cad. €			
Ø interno	mm	6	12	19
N° dei segmenti		16	17	17



Getti terminali a punta - In confezione da 4 pezzi

Per Ø interno 1/4"

Ø terminale	mm	1,6	3,2	6,4
Codice		G 3945 0016	G 3945 0032	G 3945 0064
G 3945/1	La conf. €			



1/4"

Per Ø interno 1/2"

Ø terminale	mm	6	9	12
Codice		G 3945 2006	G 3945 2009	G 3945 2012
G 3945/2	La conf. €			



1/2"

Per Ø interno 3/4"

Ø terminale	mm	16	19
Codice		G 3945 3016	G 3945 3019
G 3945/3	La conf. €		



3/4"

Getti terminali piatti - In confezione da 2 pezzi

Per Ø interno 1/4"

Larghezza	mm	24	30
Codice		G 3946 1024	G 3946 1030
G 3946/1	La conf. €		



1/4"

Per Ø interno 1/2"

Larghezza	mm	32	49	62
Codice		G 3946 2032	G 3946 2049	G 3946 2062
G 3946/2	La conf. €			



1/2"

Per Ø interno 3/4"

Larghezza	mm	75
Codice		G 3946 3075
G 3946/3	La conf. €	



3/4"

Getti terminali piatti con fori - In confezione da 2 pezzi

Per Ø interno 1/4"

Con fori	n°	6	16
Codice		G 3946 4006	G 3946 4016
G 3946/4	La conf. €		
Esecuzione		a 90°	diritta



1/4"



1/4"

Per Ø interno 1/2" - A 90°

Con fori	n°	8
Codice		G 3946 5008
G 3946/5	La conf. €	



1/2"

ARIANA Tubi snodabili per lubrificazione

In plastica dura tipo Hostaform®, ad alta resistenza

Componenti versatili, universali, componibili per ogni esigenza, si possono accorciare ed allungare a proprio piacimento

Non subiscono spostamenti sotto pressione, non vibrano, resistono agli agenti chimici e non conducono elettricità

Compatibili con quasi tutti i sistemi presenti sul mercato



Per il montaggio e lo smontaggio utilizzare la pinza G 3954

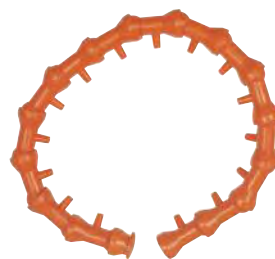
Pressione max. di esercizio 6 bar

Rotolo di getti radiali composto da 16 segmenti incluso terminale

G 3946/6 - Per Ø interno 1/4"

G 3946/7 - Per Ø interno 1/2"

Codice G 3946 6000	G 3946/6	Cad. €	 1
Codice G 3946 7000	G 3946/7	Cad. €	 1



Raccordi filettati maschio - In confezione da 4 pezzi

Per Ø interno 1/4"

Attacco filettato	NPT	1/8"	1/4"
Codice		G 3947 1018	G 3947 1014
G 3947/1	La conf. €		



1/4"

Per Ø interno 1/2"

Attacco filettato	NPT	3/8"	1/2"
Codice		G 3947 2038	G 3947 2012
G 3947/2	La conf. €		



1/2"

Per Ø interno 3/4"

Attacco filettato	NPT	3/4"
Codice		G 3947 3034
G 3947/3	La conf. €	



3/4"

Raccordi sferici - In confezione da 2 pezzi

G 3947/5 - A 90°

G 3947/6 - A "T"

Ø interno	1/4"	1/2"
Codice	G 3947 5014	G 3947 5012
G 3947/5	La conf. €	
Codice	G 3947 6014	G 3947 6012
G 3947/6	La conf. €	



G 3947/5



G 3947/6

Diramazioni a "Y"

Tipo con 3 diametri interni uguali - In confezione da 2 pezzi

Ø interno	1/4"	1/2"	3/4"
Codice	G 3948 0014	G 3948 0012	G 3948 0034
G 3948	La conf. €		



Con 3 diametri uguali

Tipo con attacco entrata Ø 1/2" - uscite Ø 1/4"

Adatto per avere la stessa quantità di uscita del fluido

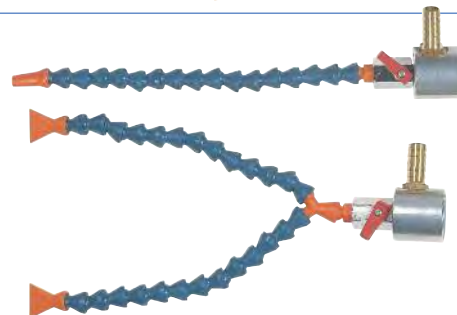
Codice G 3948 2000	G 3948/2	Cad. €	 1
--------------------	-----------------	--------	---



Base di distribuzione magnetica - Per sistemi con Ø interno 1/4"

Complete di base magnetica con manicotto filettato da 1/4" e valvola di regolazione flussi

Con n° flussi	1	2
Codice	G 3948 3001	G 3948 3002
G 3948/3	Cad. €	
Composti da:	1 tubo flessibile G 3942 da 200 mm 1 getto a punta G 3945/1 Ø 6,5 mm 1 raccordo filettato G 3947/1 attacco 1/4" NPT	2 tubi flessibili G 3942 da 200 mm 2 getti piatti G 3946/1 da 24 mm 1 raccordo filettato G 3947/1 attacco 1/4" NPT 1 diramazione ad "Y" G 3948



Regolatori di flusso

G 3949 - Con attacco filettato NPT maschio e a pressione

G 3949/2 - Con attacco a pressione

Ø interno	1/4"	1/2"
Codice	G 3949 0014	G 3949 0012
G 3949	La conf. €	
Codice	G 3949 2014	G 3949 2012
G 3949/2	La conf. €	



G 3949
Attacco filettato NPT
maschio e a pressione



G 3949/2
Attacco a pressione

ARIANA Tubi snodabili per lubrificazione

In plastica dura tipo Hostaform®, ad alta resistenza

Componenti versatili, universali, componibili per ogni esigenza, si possono accorciare ed allungare a proprio piacimento

Non subiscono spostamenti sotto pressione, non vibrano, resistono agli agenti chimici e non conducono elettricità

Compatibili con quasi tutti i sistemi presenti sul mercato

Per il montaggio e lo smontaggio utilizzare la pinza G 3954

Pressione max. di esercizio 6 bar

Segmento riduttore - In confezione da 2 pezzi

Ø interno	1/2"
Codice	G 3950 0012
G 3950	La conf. €



Pinza di assemblaggio in alluminio - Lunghezza totale 175 mm

Per Ø interno	1/4"	1/2"
Codice	G 3954 0014	G 3954 0012
G 3954	Cad. €	



Assortimenti di tubi snodabili per lubrificazione

Assortimenti di tubi svedabili per lamiificazione							
Per Ø interno		1/4"		1/2"		3/4"	
Codice		G 3955 0014		G 3955 0012		G 3955 0034	
G 3955		Cad. €					
Composti da		N° pz.	Grandezza	N° pz.	Grandezza	N° pz.	Grandezza
Segmenti comp.	G 3942	1	1/4" (310 mm)	1	1/2" (290 mm)	1	3/4" (295 mm)
Getti a punta	G 3945	3	1,6 - 3,2 - 6,4	3	6 - 9 - 12	2	16 - 19
Getti piatti	G 3946	1	24	1	32	1	75
Raccordi filettati	G 3947	2	1/8" - 1/4"	2	3/8" - 1/2"	1	3/4"



Refrattometri

Tipo per il controllo e misurazione delle emulsioni di lubrorefrigeranti

Adatto per officine meccaniche, industrie

Con questo strumento i fluidi, possono essere sempre usati nella loro concentrazione ottimale. Permette una lunga durata degli utensili da taglio e delle macchine evitandone l'arrugginimento. Campo di misurazione: - metodo Oechsle 0÷130° - Divisione 1° - metodo Brix 0÷32% - Divisione 0,2%

Con oculare regolabile - Fornito con custodia

Codice H 5420 1000	H 5420/1	Cad. €	1
--------------------	-----------------	--------	---

Gruppo H 9 → vedere pag. 645



G 6

ABC Gancio per trucioli

Per il recupero e lo spostamento dei trucioli lunghi

Gancio di forma conica con terminale Ø 4 mm

Esecuzione **antinfortunistica** con impugnatura in resina con paramano Ø 135 mm e smusso inferiore per appoggiare

Lungh. senza manico mm	300	500
Codice	G 3957 0300	G 3957 0500
G 3957	Cad. €	



ABC Raccoglitrucioli magnetico

Strumento con magnete permanente, adatto per raccogliere trucioli

in metallo su qualsiasi superficie, anche in posti di difficile accesso

Leggero e maneggevole, con corpo in acciaio inossidabile ed impugnatura ergonomica rivestita in morbida gomma

Con asta che consente di controllare la raccolta, il rilascio ed una gestione ottimizzata dei trucioli

Forza magnetica max. 6 kg

Lunghezza totale 400 mm - Peso 0,5 kg

Codice G 3957 2000	G 3957/2	Cad. €	1
--------------------	-----------------	--------	---



NORMEX® Godroni a deformazione (riccalco)

In acciaio super-rapido HSS - Costruiti secondo norme DIN 403 - Per godronature a deformazione secondo DIN 82
Diametro 20 mm - Spessore 8 mm - Foro 6 mm - Durezza HRc 62±1 - Facce laterali e fori rettificati - Fresatura fine

Tipo a profilo diritto

Forma AA - Tagli diritti

Passo	mm	0,4	0,5	0,6	0,7	0,8	1,0	1,2	1,4	1,5	1,6	1,8	2,0
Codice	G 3974	1004	1005	1006	1007	1008	1010	1012	1014	1015	1016	1018	1020
G 3974/1	Cad. €												



Forma AA

Tipo a profilo inclinato

Forma BL - Tagli a spirale sinistra

G 3974/2 - A 30° - G 3974/3 - A 45°

Passo	mm	0,4	0,5	0,6	0,7	0,8	1,0	1,2	1,4	1,5	1,6	1,8	2,0
Codice	G 3974	2004	2005	2006	2007	2008	2010	2012	2014	2015	2016	2018	2020
G 3974/2 - 30°	Cad. €												
Codice	G 3974	3004	3005	3006	3007	3008	3010	3012	3014	3015	3016	3018	3020
G 3974/3 - 45°	Cad. €												



Forma BL

Forma BR - Tagli a spirale destra

G 3974/4 - A 30° - G 3974/5 - A 45°

Passo	mm	0,4	0,5	0,6	0,7	0,8	1,0	1,2	1,4	1,5	1,6	1,8	2,0
Codice	G 3974	4004	4005	4006	4007	4008	4010	4012	4014	4015	4016	4018	4020
G 3974/4 - 30°	Cad. €												
Codice	G 3974	5004	5005	5006	5007	5008	5010	5012	5014	5015	5016	5018	5020
G 3974/5 - 45°	Cad. €												



Forma BR

Tipo a profilo incrociato

Forma GE - Tagli a rombo in rilievo

G 3974/6 - A 30° - G 3974/7 - A 45°

Passo	mm	0,4	0,5	0,6	0,7	0,8	1,0	1,2	1,4	1,5	1,6	1,8	2,0
Codice	G 3974	6004	6005	6006	6007	6008	6010	6012	6014	6015	6016	6018	6020
G 3974/6 - 30°	Cad. €												
Codice	G 3974	7004	7005	7006	7007	7008	7010	7012	7014	7015	7016	7018	7020
G 3974/7 - 45°	Cad. €												



Forma GE

Forma GV - Tagli a rombo incavati

G 3974/8 - A 30° - G 3974/9 - A 45°

Passo	mm	0,4	0,5	0,6	0,7	0,8	1,0	1,2	1,4	1,5	1,6	1,8	2,0
Codice	G 3974	8004	8005	8006	8007	8008	8010	8012	8014	8015	8016	8018	8020
G 3974/8 - 30°	Cad. €												
Codice	G 3974	9004	9005	9006	9007	9008	9010	9012	9014	9015	9016	9018	9020
G 3974/9 - 45°	Cad. €												



Forma GV

NORMEX® Godroni a taglio

In acciaio super-rapido HSS - Costruiti secondo norme DIN 403 - Per godronature a taglio secondo DIN 82
Diametro 21,5 mm - Spessore 5 mm - Foro 8 mm - Durezza HRc 62±1 - Facce laterali e fori rettificati - Fresatura fine

Tipo a profilo diritto

Forma AA - Tagli diritti

Passo	mm	0,4	0,5	0,6	0,7	0,8	1,0	1,2	1,4	1,5	1,6	1,8	2,0
Codice	G 3976	1004	1005	1006	1007	1008	1010	1012	1014	1015	1016	1018	1020
G 3976/1	Cad. €												



Forma AA

Tipo a profilo inclinato

Forma BL - Tagli a spirale sinistra

G 3976/2 - A 15° - G 3976/3 - A 30°

Passo	mm	0,4	0,5	0,6	0,7	0,8	1,0	1,2	1,4	1,5	1,6	1,8	2,0
Codice	G 3976	2004	2005	2006	2007	2008	2010	2012	2014	2015	2016	2018	2020
G 3976/2 - 15°	Cad. €												
Codice	G 3976	3004	3005	3006	3007	3008	3010	3012	3014	3015	3016	3018	3020
G 3976/3 - 30°	Cad. €												



Forma BL

Forma BR - Tagli a spirale destra

G 3976/4 - A 15° - G 3976/5 - A 30°

Passo	mm	0,4	0,5	0,6	0,7	0,8	1,0	1,2	1,4	1,5	1,6	1,8	2,0
Codice	G 3976	4004	4005	4006	4007	4008	4010	4012	4014	4015	4016	4018	4020
G 3976/4 - 15°	Cad. €												
Codice	G 3976	5004	5005	5006	5007	5008	5010	5012	5014	5015	5016	5018	5020
G 3976/5 - 30°	Cad. €												



Forma BR

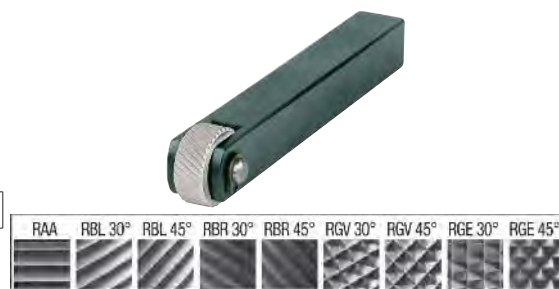
NORMEX® Portagodroni per godroni a deformazione

Adatto per godroni per deformazione, per uso industriale di alta qualità
Per impiego assiale e radiale
Forniti senza godroni

Tipo semplice per 1 godrone

Adatto per tutti i tipi di godroni, in particolar modo per forma AA
Impiego su utensili con Ø da 8 a 200 mm
Lunghezza totale 112 mm - Dimensioni stelo ■ 14 mm

Codice G 3977 1000	G 3977/1	Cad. €	 1
--------------------	----------	--------	---




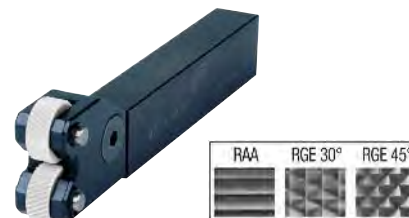
Tipo doppio per 2 godroni

Adatto per godroni tipo AA, BL e BR per ottenere godronature RAA, RGE a 30° e 45°
Impiego su utensili con Ø da 8 a 200 mm

Esecuzione con testa oscillante

Adatto per ottenere un miglior centraggio dei godroni sul pezzo in lavorazione
Lunghezza totale 160 mm - Dimensioni stelo 25x18h mm

Codice G 3977 1500	G 3977/15	Cad. €	 1
--------------------	-----------	--------	---



Esecuzione con testa oscillante e reversibile

Adatto per ottenere un miglior centraggio dei godroni sul pezzo in lavorazione e per impiego destro e sinistro
Lunghezza totale 140 mm - Dimensioni stelo 25x20h mm

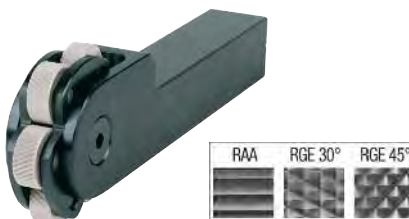
Codice G 3977 2000	G 3977/2	Cad. €	 1
--------------------	----------	--------	---



Tipo multiplo per 3 coppie di godroni

Adatto per godroni tipo AA, BL e BR per ottenere godronature RAA, RGE a 30° e 45°
Impiego su utensili con Ø da 8 a 200 mm
Lunghezza totale 180 mm - Dimensioni stelo ■ 25 mm

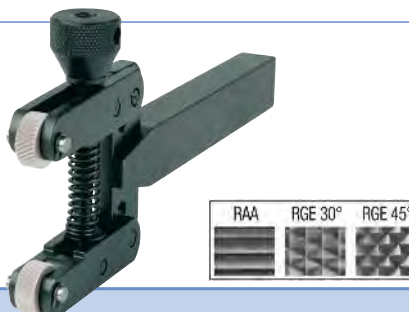
Codice G 3977 4000	G 3977/4	Cad. €	 1
--------------------	----------	--------	---



Tipo ad apertura regolabile per 2 godroni

Ad azione compensata, nessun rischio di torsione del pezzo
Adatto per godroni tipo AA, BL e BR per ottenere godronature RAA, RGE a 30° e 45°
Regolazione del diametro tramite vite per impiego su utensili con Ø da 4 a 50 mm
Lunghezza totale 220 mm - Dimensioni stelo 18x25h mm

Codice G 3977 6000	G 3977/6	Cad. €	 1
--------------------	----------	--------	---




NORMEX® Portagodroni per godroni a taglio

Adatti per godroni a taglio

Per uso industriale, di alta qualità
Impiego su torni a controllo numerico (NC)
Forniti senza godroni

Tipo con testa inclinata a 30°, reversibile

Per uso assiale - Per 1 godrone
Adatto per godroni tipo AA, BL30° e BR30° per ottenere godronature RAA, RBR e RBL a 30°
Impiego su utensili con Ø da 5 a 250 mm
Lunghezza totale 150 mm - Dimensioni stelo 20x25h mm

Codice G 3978 1000	G 3978/1	Cad. €	 1
--------------------	----------	--------	---



Tipo doppio per 2 godroni della stessa forma

Per uso assiale
Adatto per godroni tipo AA, BL15°, BR15°, BL30° e BR30° per ottenere godronature RGE 30°, RGE 45° e RGE 60°
Impiego su utensili con Ø da 5 a 250 mm
Lunghezza totale 165 mm - Dimensioni stelo 20x25h mm

G 3978/4 - Esecuzione destra

G 3978/5 - Esecuzione sinistra

Codice G 3978 4000	G 3978/4	Cad. €	 1
--------------------	----------	--------	---

Codice G 3978 5000	G 3978/5	Cad. €	 1
--------------------	----------	--------	---



ABC Maschiatori a controllo di coppia

Per maschiatura di precisione - Con compensazione assiale

Dotati di inversione automatica del senso di rotazione e frizione regolabile per il controllo della coppia

Adatti per macchine unidirezionali sprovviste di inversione della rotazione del mandrino

Rapporto di ritorno rapido automatico 1,75:1

Frizione regolabile in funzione del diametro della filettatura per evitare la rottura del maschio

Con intercambiabilità del cono di attacco

Forniti con chiavi di servizio e 1 asta di contrasto

Per maschiatura max. M	7	12	20
Codice	G 8100 0007	G 8100 0012	G 8100 0020
G 8100 Cad. €			
Per maschiatura min. M	2	4	8
Attacco	B 16	B 16	M 20 x 2,5
N° giri max.	1500	1000	600
Lunghezza totale L 1 mm	130	156	204
Con pinze per M	2÷3 e 4÷7	4÷8 e 10÷12	8÷14 e 16÷20
Peso kg	1	2,2	4,7

Attacchi con filettatura M 20 x 2,5 e codolo conico per maschiatori G 8100 M 20
In acciaio temperato e rettificato

Cono Morse	3	4
Codice	G 8100 1003	G 8100 1004
G 8100/1 Cad. €		

Attacchi con codolo conico → Gruppo G 2 pag. 539



JUWEL Azzeratori

Strumento azzeratore meccanico di alta precisione adatto per macchine a controllo numerico (NC) e macchine convenzionali per la regolazione degli utensili sullo "zero" e stabilire quale deve essere il punto di riferimento del mandrino della macchine in direzione assiale

In acciaio speciale temperato - Durezza HRC 60

Tipo standard

Diametro della superficie tastatrice molleggiata 33,5 mm

Altezza della superficie tastatrice molleggiata 50 mm (con lancetta in posizione 0)

Dimensioni della cassa Øxh 59x49 mm (escluso superficie tastatrice)

Comparatore lettura 0,01 mm, campo di misura 0 ÷ 3 mm quadrante Ø 40 mm con due lancette

Fornito in cassetta di legno completo di uno strumento azzeratore e comparatore

Codice G 8103 0000	G 8103	Cad. €	1
--------------------	--------	--------	---



Tipo con base magnetica

Diametro della superficie tastatrice molleggiata 25 mm

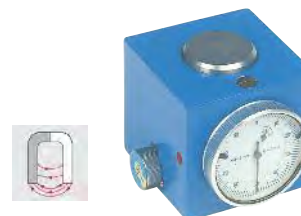
Altezza della superficie tastatrice molleggiata 50 mm (con lancetta in posizione 0)

Dimensioni della cassa Lxh 52x45,5 mm (escluso superficie tastatrice)

Comparatore incorporato con lettura 0,01 mm, campo di misura 0 ÷ 2 mm, quadrante Ø 40 mm con 2 lancette - Con dispositivo test per la taratura dello strumento

Fornito in cassetta di legno completo di uno strumento azzeratore

Codice G 8103 1000	G 8103/1	Cad. €	1
--------------------	----------	--------	---



ABC Tastatori/centratori per bordi

Consentono un facile e rapido centraggio accostando il centratore al pezzo in lavorazione, eventuali errori sono esclusi anche se il mandrino base (per es. un mandrino portapunte), presenta un'eccentricità di rotazione

Con superficie rettificata e temprata

Tipo a piattelli

Precisione di allineamento 0,01 mm - Velocità di rotazione 400÷600 giri/min

Grandezza	1	2
Codice	G 8181 0001	G 8181 0002
G 8181 Cad. €		
Testina tastatrice Ø mm	10	10/4*
Gambo di attacco Ø mm	10	
Lunghezza totale mm	84,5	89,5

* Con tastatore a 2 diametri 4 e 10 mm

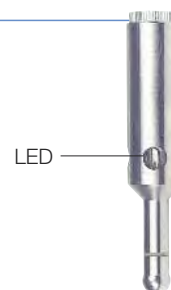


Tipo con LED che si accende al momento del contatto della sfera tastatrice col pezzo

Sfera tastatrice girevole Ø 10 mm - Concentricità 0,01 mm

Fornito in cassetta di legno completo di batteria

Grandezza	3	4
Codice	G 8181 1003	G 8181 1004
G 8181/1 Cad. €		
Gambo di attacco Ø mm	20	20
Lunhezza totale mm	100	160



Tastatori tridimensionali "3D" - Made in Germany

Per impiego su tutte le macchine a Controllo Numerico (NC), centri di lavoro e macchine EDH per elettroerosione (sia in posizione verticale che orizzontale)
Corpo robusto in pressofusione di alluminio di alta qualità
Con protezione attiva dagli urti tramite speciale meccanismo ad ingranaggi (brevettato)
Gambo d'attacco in acciaio Ø 16 mm h5
Stelo a cambio rapido con attacco filettato, che ne impedisce la caduta accidentale e calibrato alla rottura, in caso di superamento del fine corsa, per non danneggiare i meccanismi interni del tastatore o il pezzo in lavorazione
Calibrazione tramite 2 viti posizionate a 90° l'una rispetto all'altra

Adatti per:

- rapido zero setting in **tutti e tre gli assi** (x, y e z)
- stabilire il punto zero del pezzo in lavorazione
- misurare la lunghezza o l'altezza del pezzo in lavorazione
- determinare il centro del foro
- determinare e/o correggere deviazioni del pezzo in lavorazione

Con numero di identificazione individuale



Tipo analogico

Nuova esecuzione **di elevata precisione e linearità**

Grado di protezione IP67 (contro penetrazione di polvere ed effetti dell'immersione temporanea)

Quadrante di grandi dimensioni con vite di regolazione fine per la rotazione del quadrante

Con scala unica di lettura per corsa radiale ed assiale

Precisione di misura ±0,01 mm

Dimensioni della cassa LxPxh 81x57x43 mm

Lunghezza asta tastatrice libera 40 mm

Lunghezza totale con stelo da 31 mm: 174 mm - Peso 400 g

Fornito completo di uno stelo G 8182/8 Ø sfera 4 mm

Codice G 8182 4000	G 8182/4	Cad. €	1
---------------------------	-----------------	--------	---

Stelo di ricambio per tastatori G 8182/4 e G 8183

Con attacco filettato

Diametro sfera	mm	4	6
Codice		G 8182 5004	G 8182 5006
G 8182/5	Cad. €		
Lunghezza	mm	31	56,5



Tipo digitale

Con **display combinato (cifre e grafico)** di grandi dimensioni con cifre visibili fino a 2 m

Grado di protezione IP67 (contro penetrazione di polvere ed effetti dell'immersione temporanea)

Precisione di misura ±0,01 mm

Precisione di lettura ±0,005 mm

Margine di regolazione ±0,4 mm

Alimentazione tramite batteria CR2032 (autonomia circa 1 anno)

Dimensione della cassa LxPxh 82x65x39 mm

Lunghezza asta tastatrice libera 40 mm

Lunghezza totale con stelo da 31 mm: 174 mm - Peso 520 g

Fornito completo di uno stelo G 8182/5 Ø sfera 4 mm

Codice G 8183 0000	G 8183	Cad. €	1
---------------------------	---------------	--------	---



Steli supplementari e di ricambio per tastatori di precedenti versioni

Tipo con attacco conico

Grandezza	1	2	3
Codice	G 8182 9001	G 8182 9002	G 8182 9003
G 8182/9	Cad. €		
Diametro sfera	mm	3	4
Lunghezza	mm	33	46
Esecuzione		corta	standard

Tipo con attacco filettato

Lunghezza totale 40 mm - Diametro sfera 4 mm

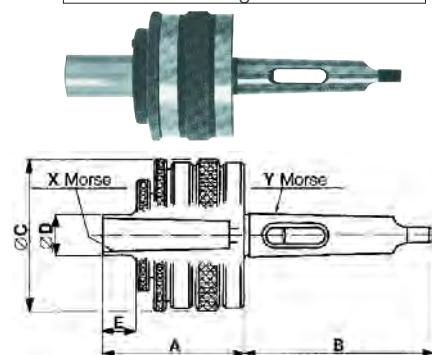
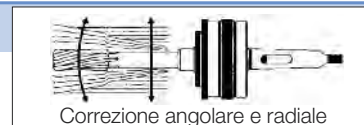
Codice G 8182 9000	G 8182/9	Cad. €	1
---------------------------	-----------------	--------	---

Mandrini flottanti

Tipo «Standard», con doppia ghiera di regolazione per la correzione angolare e radiale

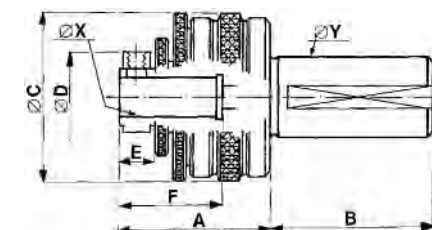
Attacco macchina Cono Morse - Attacco utensile Cono Morse

Cono Morse X / Y	1 / 1	2 / 1	3 / 4	3 / 5
Codice	G 8300 0111	G 8300 0121	G 8300 0234	G 8300 0235
G 8300 Cad. €				
Dimensione A mm	67	79	96,5	96,5
Dimensione B mm	68	68	124	156
Diametro C mm	62	68	82	82
Diametro D mm	16	22	28	28
Dimensione E mm	18	31	40	40
Correz. angolare / radiale	1° / 1,5	1° / 1,5	1° / 1,5	1° / 1,5
Peso kg	0,9	0,9	2,2	2,9



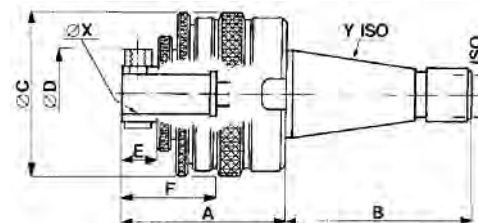
Attacco macchina cilindrico - Attacco utensile cilindrico

Diametro X / Y mm	20 / 25,4	20 / 30
Codice	G 8305 2025	G 8305 2030
G 8305 Cad. €		
Dimensione A mm	74	74
Dimensione B mm	65	75
Diametro C mm	82	82
Diametro D mm	44	44
Dimensione E mm	16	16
Dimensione F mm	50	50
Correz. angolare / radiale	1° / 1,5	1° / 1,5
Peso kg	1,9	2



Attacco macchina ISO - (DIN 2080) - Attacco utensile cilindrico

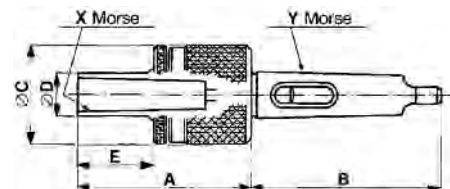
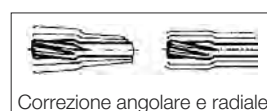
Ø X mm / Cono ISO Y	20 / 30
Codice	G 8306 2030
G 8306 Cad. €	
Dimensione A mm	82
Dimensione B mm	70
Diametro C mm	82
Diametro D mm	44
Dimensione E mm	16
Dimensione F mm	50
Correz. angolare / radiale	1° / 1,5
Peso kg	2,3



Tipo «Compact», di dimensioni ridotte, con una sola ghiera per la correzione angolare e radiale
Sono adatti anche per mandrini a fusi multipli con spazi ristretti

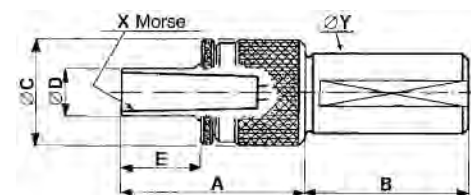
Attacco macchina Cono Morse - Attacco utensile Cono Morse

Cono Morse X / Y	2 / 3
Codice	G 8320 0223
G 8320 Cad. €	
Dimensione A mm	91
Dimensione B mm	99
Diametro C mm	51,5
Diametro D mm	23
Dimensione E mm	40
Correz. angolare / radiale	1° / 1,5 mm
Peso kg	1



Attacco macchina cilindrico - Attacco utensile Cono Morse

Cono Morse X / Ø Y mm	1 / 20	1 / 25,4
Codice	G 8321 0120	G 8321 0125
G 8321 Cad. €		
Dimensione A mm	72	72
Dimensione B mm	40	40
Diametro C mm	38,5	38,5
Diametro D mm	15	15
Dimensione E mm	38	38
Correz. angolare / radiale	1° / 1 mm	1° / 1 mm
Peso kg	0,3	0,4

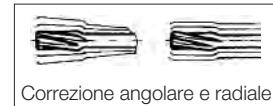


Mandrini flottanti

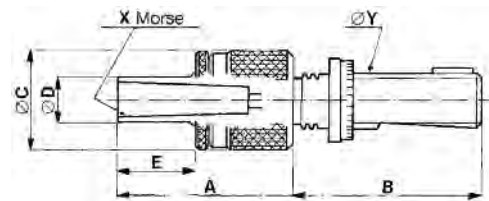
Tipo «Compact», di **dimensioni ridotte**, con una sola ghiera per la correzione angolare e radiale
Sono adatti anche per mandrini a fusi multipli con spazi ristretti

Attacco macchina trapezoidale - (DIN 6327) - Attacco utensile Cono Morse

Cono Morse X / Ø Y mm	1 / 16	2 / 36
Codice	G 8322 0116	G 8322 2236
G 8322 Cad. €		
Dimensione A mm	72	91
Dimensione B mm	85	118
Diametro C mm	38,5	51,5
Diametro D mm	15	23
Dimensione E mm	38	40
Correz. angolare / radiale	1° / 1 mm	1° / 1,5 mm
Peso kg	0,4	1,7

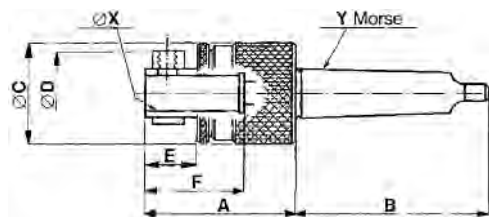


Filettatura trapezoidale
Norme DIN 6327
con perno di regolazione



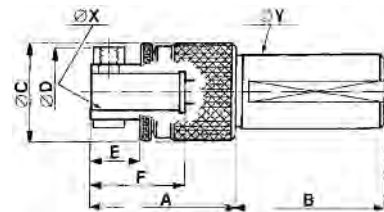
Attacco macchina Cono Morse - Attacco utensile cilindrico

Ø X mm / Cono Morse Y	10 / 1
Codice	G 8323 0101
G 8323 Cad. €	
Dimensione A mm	44,5
Dimensione B mm	65,5
Diametro C mm	38,5
Diametro D mm	30
Dimensione E mm	11
Dimensione F mm	25
Correz. angolare / radiale	1° / 1 mm
Peso kg	0,3



Attacco macchina cilindrico - Attacco utensile cilindrico

Diametro X / Y mm	10 / 16	16 / 20	16 / 25	20 / 30
Codice	G 8324 0001	G 8324 0011	G 8324 0023	G 8324 0033
G 8324 Cad. €				
Dimensione A mm	44,5	67,5	45	77,5
Dimensione B mm	40	110	46	110
Diametro C mm	38,5	51,5	49,5	51,5
Diametro D mm	30	34	47	44
Dimensione E mm	11	17	12,5	27
Dimensione F mm	25	40	29	50
Correz. angolare / radiale	1° / 1 mm	1° / 1,5 mm	1° / 1,5 mm	1° / 1,5 mm
Peso kg	0,4	1	0,6	1,3

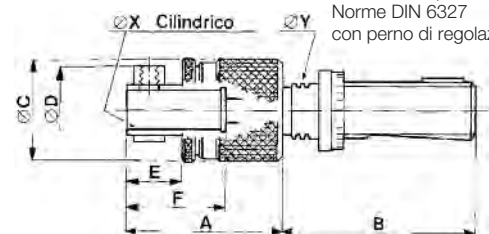


G 8

Attacco macchina trapezoidale - (DIN 6327) - Attacco utensile cilindrico

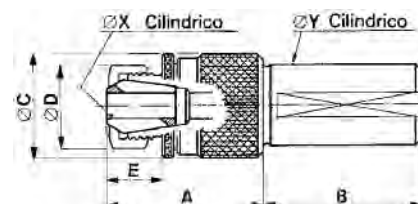
Diametro X / Y mm	10 / 20	20 / 28
Codice	G 8325 1020	G 8325 2028
G 8325 Cad. €		
Dimensione A mm	44,5	77,5
Dimensione B mm	88	95
Diametro C mm	38,5	51,5
Diametro D mm	30	48
Dimensione E mm	11	27
Dimensione F mm	25	50
Correz. angolare / radiale	1° / 1 mm	1° / 1,5 mm
Peso kg	0,5	1,3

Filettatura trapezoidale
Norme DIN 6327
con perno di regolazione



Attacco macchina cilindrico - Attacco utensile a pinza elastica

Diametro Y mm	25	30
Codice	G 8327 0026	G 8327 0230
G 8327 Cad. €		
Dimensione A mm	53,5 - 49,5	81,5 - 77,5
Dimensione B mm	40	110
Diametro C mm	38,5	51,5
Diametro D mm	20	42
Dimensione E mm	20 - 16	31 - 27
Correz. angolare / radiale	1° / 1 mm	1° / 1 mm
Peso kg	0,4	1,1



Mandrini flottanti con refrigerazione

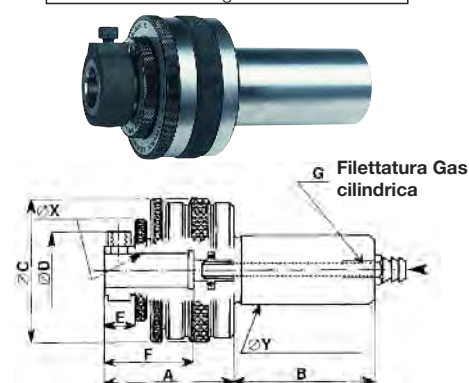
Tipo «Standard» con doppia ghiera di regolazione per la correzione angolare e radiale
L'alimentazione del liquido refrigerante avviene dall'estremità del codolo



Correzione angolare e radiale

Attacco macchina cilindrico - Attacco utensile cilindrico

Diametro X / Y	mm	16 / 19,05	25 / 50,8
Codice		G 8340 1619	G 8340 2551
G 8340	Cad. €		
Dimensione A / B	mm	64 / 50	82,5 / 100
Diametro C	mm	62	91
Diametro D	mm	34	52
Dimensione E	mm	16	22
Dimensione F	mm	40	60
Filettatura Gas cilindrica		1/4"	3/8"
Correz. angolare / radiale		1° / 1,5 mm	1° / 2 mm
Peso	kg	0,9	3,1

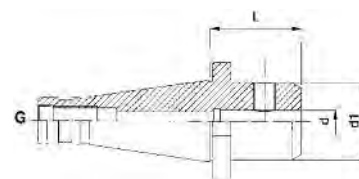


ABC Mandrini per frese cilindriche

Adatti per frese cilindriche con cava tipo WELDON

Tipo con attacco ISO 40

Per frese d	Ø mm	6	8	10	12	16
Codice		G 8370 0006	G 8370 0008	G 8370 0010	G 8370 0012	G 8370 0016
G 8470	Cad. €					
Diametro d ₁	mm	25	28	35	42	48
Lunghezza L	mm	50	50	50	50	83
Filettatura G	M	16	16	16	16	16



Tipo con attacco ISO 50

Per frese d	Ø mm	6	8	10	12	16
Codice		G 8371 0006	G 8371 0008	G 8371 0010	G 8371 0012	G 8371 0016
G 8471	Cad. €					
Diametro d ₁	mm	25	28	35	42	48
Lunghezza L	mm	63	63	63	63	63
Filettatura G	M	24	24	24	24	24



Con attacco ISO/DIN 69871

Tipo con cono ISO 40

Per frese Ø d	mm	6	8	10	12	16
Codice		G 8372 4006	G 8372 4008	G 8372 4010	G 8372 4012	G 8372 4016
G 8472/40	Cad. €					
Diametro d ₁	mm	25	28	35	42	48
Dimensione L	mm	60	60	65	65	70



Tipo con cono ISO 50

Per frese Ø d	mm	6	8	10	12	16
Codice		G 8372 5006	G 8372 5008	G 8372 5010	G 8372 5012	G 8372 5016
G 8472/50	Cad. €					
Diametro d ₁	mm	25	28	35	42	48
Dimensione L	mm	65	65	70	75	80



Frese cilindriche → Gruppo F 6 pag. 513

Supporto per utensili NC - Telaio da banco

In lamiera di acciaio verniciata

Le boccole vengono inserite su 3 file in modo obliquo per favorire la presa dell'utensile

Con tacche di posizionamento delle boccole con passo di 18,75 mm e pratica vaschetta completa di piano in gomma nella parte anteriore per poter alloggiare utensili od oggetti vari

Particolarmente adatto per essere appoggiato su tutti i tipi di armadi per macchine o sopra i banchi da lavoro

Dimensioni 565x450x350h mm

Peso 11 kg

Senza boccole ed utensili

Codice N 8898 9200	N 8898/92	Cad. €	1
--------------------	-----------	--------	---

