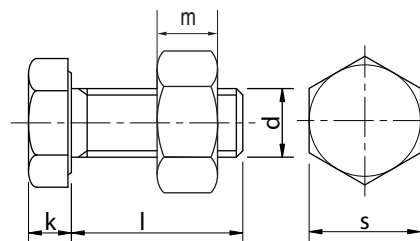


Bulloneria Strutturale a Serraggio non Controllato Interamente Filettato

Classe Vite	8.8		
Classe Dado	8	EN	15048
Passo	Grosso	ISO Vite	4017
Famiglia	SB360	ISO Dado	4032



- Marcatura SB (sul prodotto) e CE (generalmente sull'etichetta)
- Rivestimenti Superficiali: zincatura elettrolitica e zincatura a caldo
- Le caselle in grigio indicano le lunghezze fornibili

d	M8	M10	M12	M14	M16	M18	M20	M24	M27	M30
s	13	16	19	21	24	27	30	36	41	46
k	5,3	6,4	7,5	8,8	10	11,5	12,5	15	17	18,7
m	6,8	8,4	10,8	12,8	14,8	15,8	18	21,5	23,8	25,6

l =	M8	M10	M12	M14	M16	M18	M20	M24	M27	M30
20										
25										
30										
35										
40										
45										
50										
55										
60										
65										
70										
75										
80										
90										
100										
110										
120										
130										
140										
150										
160										



Bulloneria Strutturale a Serraggio non Controllato Parzialmente Filettato

Classe Vite **8.8**

Classe Dado **8**

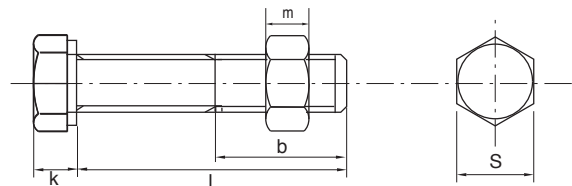
Passo **Grosso**

Famiglia **SB361**

EN **15048**

ISO Vite **4014**

ISO Dado **4032**



2

- Marcatura SB (sul prodotto) e CE (generalmente sull'etichetta)
- Rivestimenti superficiali: zincatura elettrolitica e zincatura a caldo
- Le caselle in grigio indicano le lunghezze fornibili

d	M10	M12	M14	M16	M18	M20	M24	M27	M30
s	16	18	21	24	27	30	36	41	46
k	6,4	7,5	8,8	10	11,5	12,5	15	17	18,7
b > 125	26	30	34	38	42	46	54	60	66
b 125 ÷ 200	32	36	40	44	48	52	60	66	72
b < 200	45	49	53	57	61	65	73	79	85
m	8	10,8	12,8	14,8	15,8	18	21,5	23,8	25,6

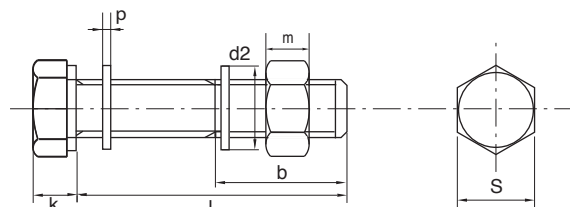
l = 45									
50									
55									
60									
65									
70									
75									
80									
90									
100									
110									
120									
130									
140									
150									
160									
170									
180									
190									
200									
210									
220									
240									
260									



Bulloneria Strutturale a Serraggio Controllato Sistema HV K1

Classe Vite **10.9**
 Classe Dado **10**
 Classe Rondella **HV 300**
 Passo **Grosso**
 Famiglia **SH96V**

EN **14399-4**
 Sistema HV K1



- Marcatura CE (generalmente sull'etichetta)
- Stato di fornitura: Grezzo (Annerito) e Zincato a Caldo
- Le caselle in grigio indicano le lunghezze fornibili (info tecniche sugli spessori di serraggio a pag. IT 88)

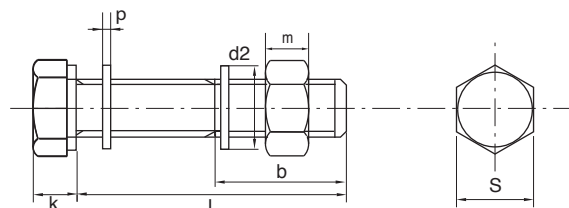
d	M12	M16	M20	M22	M24	M27	M30	M36
s	22	27	32	36	41	46	50	60
k	8	10	13	14	15	17	19	23
b	23	28	33	34	39	41	44	52
m	10	13	16	18	20	22	24	29
d2	24	30	37	39	44	50	56	66
p	3	4	4	4	4	5	5	6

l =	M12	M16	M20	M22	M24	M27	M30	M36
30								
35								
40								
45								
50								
55								
60								
65								
70								
75								
80								
85								
90								
95								
100								
105								
110								
115								
120								
125								
130								
135								
140								
145								
150								
155								
160								
165								
170								
175								
180								
185								
190								
195								
200								
205								
210								
215								
220								
230								
240								
250								



Bulloneria Strutturale a Serraggio Controllato Sistema HR K2

Classe Vite	8.8		
Classe Dado	8		
Classe Rondella	HV 300	EN	14399-3
Passo	Grosso		Sistema HR K2
Famiglia	SK36R		



2

- Marcatura SB (sul prodotto) e CE (generalmente sull'etichetta)
- Stato di fornitura: Grezzo (Annerito) e Zincato a Caldo
- Le caselle in grigio indicano le lunghezze fornibili

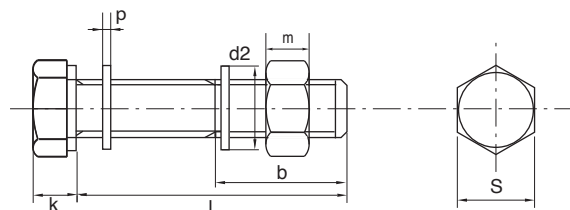
d	M12	M16	M20	M22	M24	M27	M30
s	22	27	32	36	41	46	50
k	7,5	10	12,5	14	15	17	18,7
b se $l \leq 125$	30	38	46	50	54	60	66
b se $125 < l \leq 200$		44	52	56	60	66	72
b se $l > 200$			65	69	73	79	85
m	10,8	14,8	18	19,4	21,5	23,8	25,6
d2	24	30	37	39	44	50	56
p	3	4	4	4	4	5	5

l =	M12	M16	M20	M22	M24	M27	M30
30							
40							
50							
60							
70							
80							
85							
90							
95							
100							
110							
120							
130							
140							
150							
160							



Bulloneria Strutturale a Serraggio Controllato Sistema HR K2

Classe Vite	10.9		
Classe Dado	10		
Classe Rondella	HV 300	EN	14399-3
Passo	Grosso		Sistema HR K2
Famiglia	SK96R		



- Marcatura SB (sul prodotto) e CE (generalmente sull'etichetta)
- Stato di fornitura: Grezzo (Annerito) e Zincato a Caldo
- Le caselle in grigio indicano le lunghezze fornibili

d	M12	M16	M20	M22	M24	M27	M30
s	22	27	32	36	41	46	50
k	7,5	10	12,5	14	15	17	18,7
b se $l \leq 125$	30	38	46	50	54	60	66
b se $125 < l \leq 200$		44	52	56	60	66	72
b se $l > 200$			65	69	73	79	85
m	10,8	14,8	18	19,4	21,5	23,8	25,6
d2	24	30	37	39	44	50	56
p	3	4	4	4	4	5	5

l =	M12	M16	M20	M22	M24	M27	M30
30							
40							
50							
60							
70							
80							
85							
90							
95							
100							
110							
120							
130							
140							
150							
160							