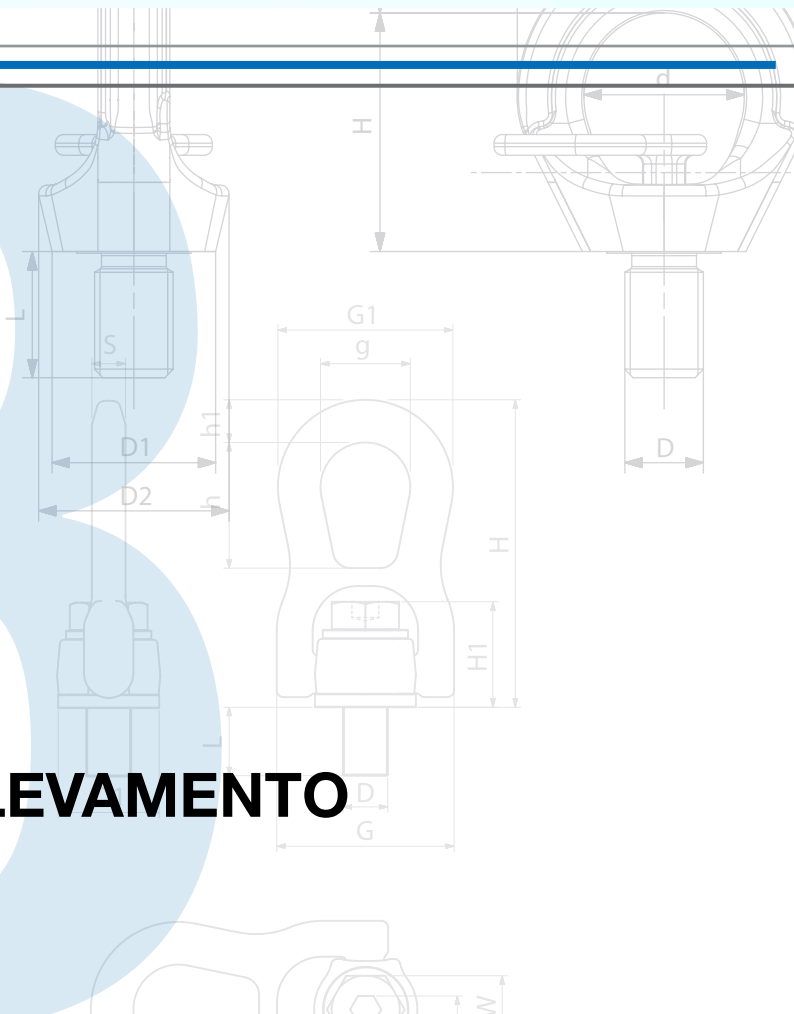




18

**SOLLEVAMENTO**





**Golfari girevoli con anello**  
*pag. 18.1*



**Golfari girevoli**  
*pag. 18.5*



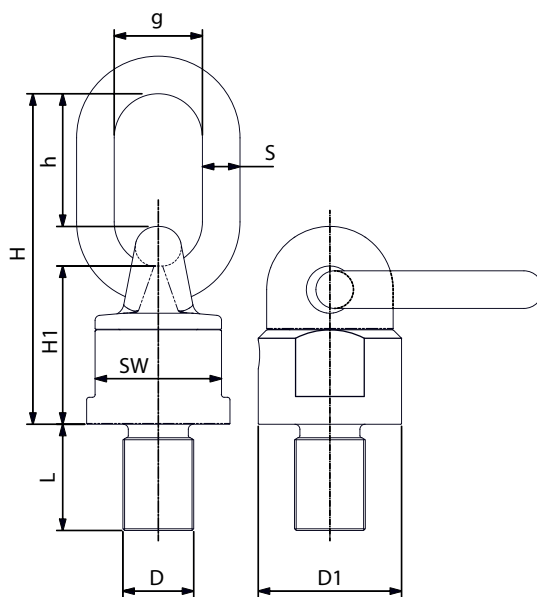
**Golfari girevoli con staffa**  
*pag. 18.7*



**Golfari girevoli con snodo**  
*pag. 18.9*



**Fasce di sollevamento poliestere**  
*pag. 18.11*

**MATERIALE - FINITURA**

GR80 (Acciaio) verniciatura a polvere rosso RAL 3000

**ORIENTABILITÀ**

Rotazione a 360° con anello ribaltabile a 180° autoallineate

**COEFFICIENTE DI SICUREZZA**

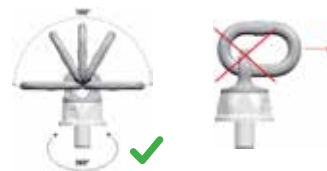
4:1

**TEMPERATURA DI ESERCIZIO**

-40°C ÷ 200°C

**CERTIFICAZIONE**Marcatura CE secondo *Direttiva Macchine 2006/42/EC*  
GS-OA 15-04 - EN1677  
Omologazione DGUV**TEST**Magnaflux 100%  
Carico 100%  
20.000 cicli di lavoro**IMPIEGO**

Assemblato con sfere e particolarmente adatto per facilitare l'orientamento ed il ribaltamento del carico.

**Attenzione:**

il dispositivo non è idoneo alla movimentazione rotatoria continuata a pieno carico.

**NOTE**

Tutti i golfari sono marcati con la portata di utilizzo, la misura del filetto, il grado dell'acciaio, CE, il codice di rintracciabilità del lotto.

Fornibile con altre filettature e lunghezza gambo.

Codice	D	L	W.L.L. (t)	D1	H	H1	h	g	S	SW	Peso (Kg)	Confezione (pz)
CT80008016030	M8	16	0,3	38	105	50	46	30	13	30	0,48	1
CT80010018030	M10	18	0,3	38	105	50	46	30	13	30	0,48	1
CT80012018050	M12	18	0,5	38	105	50	46	30	13	30	0,5	1
CT80012025050	M12	25	0,5	38	105	50	46	30	13	30	0,5	1
CT80016020110	M16	20	1,12	38	105	50	46	30	13	30	0,53	1
CT80016030110	M16	30	1,12	38	105	50	46	30	13	30	0,53	1
CT80020030110	M20	30	1,12	38	105	50	46	30	13	30	0,53	1
CT80020030200	M20	30	2	50	131	61	57	34	16	40	1,05	1
CT80024030310	M24	30	3,15	58	153	68	70	40	18	48	1,63	1
CT80030035530	M30	35	5,3	75	165	80	65	45	22	65	2,23	1
CT80030045530	M30	45	5,3	75	165	80	65	45	22	65	2,23	1
CT80030035800	M30	35	8	85	205	95	95	50	23	75	5,3	1
CT80030045800	M30	45	8	85	205	95	95	50	23	75	5,3	1
CT80036054800	M36	54	8	85	205	95	95	50	23	75	5,5	1
CT80042063100	M42	63	10	85	205	95	95	50	23	75	10	1
CT80048060150	M48	60	15	120	280	130	120	70	32	95	10	1
CT80056078150	M56	78	15	120	280	130	120	70	32	95	10	1
CT80064096150	M64	96	15	120	280	130	120	70	32	95	10	1
CT80072108250	M72	108	25	170	338	165	130	90	45	140	29	1
CT80080120300	M80	120	30	170	338	165	130	90	45	140	29	1
CT80090135350	M90	135	35	170	338	165	130	90	45	140	29	1



**MATERIALE - FINITURA**

GR80 (Acciaio) verniciatura a polvere rosso RAL 3000

**ORIENTABILITÀ**

Rotazione a 360° con anello ribaltabile a 180°  
autoallineate

**COEFFICIENTE DI SICUREZZA**

4:1

**TEMPERATURA DI ESERCIZIO**

-40°C ÷ 200°C

**CERTIFICAZIONE**

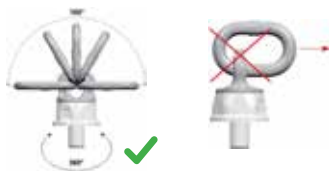
Marcatura CE secondo *Direttiva Macchine 2006/42/EC*  
GS-OA 15-04 - EN1677  
Omologazione DGUV

**TEST**

Magnaflux 100%  
Carico 100%  
20.000 cicli di lavoro

**IMPIEGO**

Assemblato con sfere e particolarmente adatto per  
facilitare l'orientamento ed il ribaltamento del carico.

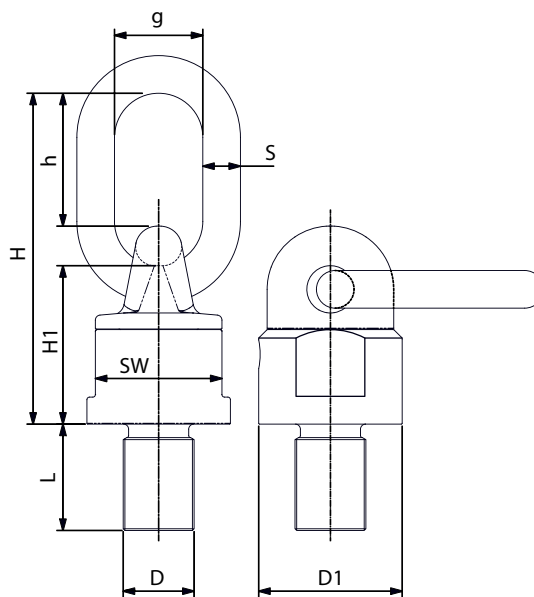


**Attenzione:**

il dispositivo non è idoneo alla movimentazione rotatoria  
continuata a pieno carico.

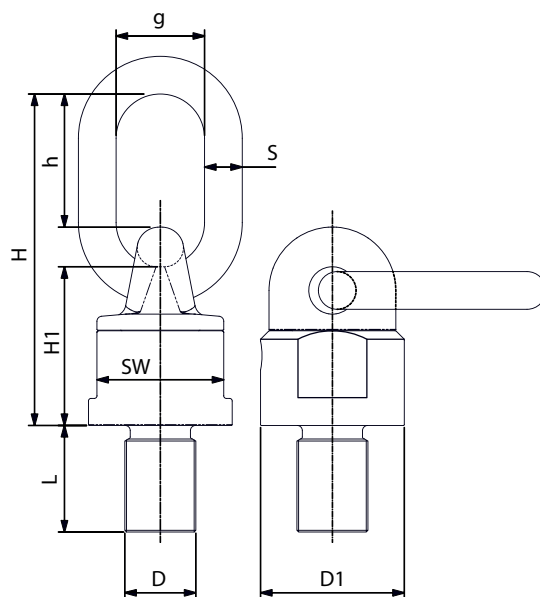
**NOTE**

Tutti i golfari sono marcati con la portata di utilizzo, la  
misura del filetto, il grado dell'acciaio, CE, il codice di  
rintracciabilità del lotto.  
Fornibile con altre filettature e lunghezza gambo.



**Working load limit W.L.L (t)**

Codice	D x L	0°		90°		0° - 45°		45° - 60°		Asimm.		Coppia max di serraggio (Nm)
		1 braccio	2 bracci	1 braccio	2 bracci	2 bracci	2 bracci	Asimm.	Asimm.			
CT80008016030	M8 x 16	1	1	0,3	1	0,42	0,3	0,3	0,6	0,45	0,3	16
CT80010018030	M10 x 18	1	1	0,3	1	0,42	0,3	0,3	0,6	0,45	0,3	16
CT80012018050	M12 x 18	1	2	0,5	1	0,75	0,5	0,5	1,1	0,75	0,5	28
CT80012025050	M12 x 25	1	2	0,5	1	0,75	0,5	0,5	1,1	0,75	0,5	28
CT80016020110	M16 x 20	2	4	1,12	2	1,5	1,12	1,12	2,36	1,6	1,12	70
CT80016030110	M16 x 30	2	4	1,12	2	1,5	1,12	1,12	2,36	1,6	1,12	70
CT80020030110	M20 x 30	2	4	1,12	2	1,5	1,12	1,12	2,36	1,6	1,12	135
CT80020030200	M20 x 30	4	8	2	4	2,8	2	2	4	3	2	135
CT80024030310	M24 x 30	6,3	12,5	3,2	6,3	4,3	3,2	3,2	6,3	5	3,2	230
CT80030035530	M30 x 35	10,6	21,2	5,3	10,6	7,1	5,3	5,3	11,2	8	5,3	465
CT80030045530	M30 x 45	10,6	21,2	5,3	10,6	7,1	5,3	5,3	11,2	8	5,3	465
CT80030035800	M30 x 35	12,5	25	8	16	11,2	8	8	16,8	12	8	465
CT80030045800	M30 x 45	12,5	25	8	16	11,2	8	8	16,8	12	8	465
CT80036054800	M36 x 54	12,5	25	8	16	11,2	8	8	16,8	12	8	814
CT80042063100	M42 x 63	15	30	10	20	14	10	10	21,2	15	10	1.304
CT80048060150	M48 x 60	25	50	15	30	21	15	15	31,5	22,5	15	1.981
CT80056078150	M56 x 78	25	50	15	30	21	15	15	31,5	22,5	15	3.000
CT80064096150	M64 x 96	25	50	15	30	21	15	15	31,5	22,5	15	4.738
CT80072108250	M72 x 108	35	70	25	50	35	25	25	52,5	37,5	25	6.913
CT80080120300	M80 x 120	35	70	30	60	42	30	30	63	45	30	9.625
CT80090135350	M90 x 135	35	70	35	70	49	35	35	73,5	52,5	35	14.000

**MATERIALE - FINITURA**

GR100 (Acciaio) verniciatura a polvere rosso RAL 3022

**ORIENTABILITÀ**

Rotazione a 360° con anello ribaltabile a 180° autoallineate

**COEFFICIENTE DI SICUREZZA**

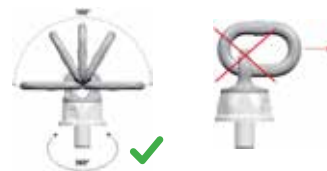
4:1

**TEMPERATURA DI ESERCIZIO**

-40°C ÷ 200°C

**CERTIFICAZIONE**Marcatura CE secondo *Direttiva Macchine 2006/42/EC*  
GS-OA 15-04 - EN1677  
Omologazione DGUV**TEST**Magnaflux 100%  
Carico 100%  
20.000 cicli di lavoro**IMPIEGO**

Assemblato con sfere e particolarmente adatto per facilitare l'orientamento ed il ribaltamento del carico.

**Attenzione:**

il dispositivo non è idoneo alla movimentazione rotatoria continuata a pieno carico.

**NOTE**Tutti i golfari sono marcati con la portata di utilizzo, la misura del filetto, il grado dell'acciaio, CE, il codice di rintracciabilità del lotto.  
Fornibile con altre filettature e lunghezza gambo.

Codice	D	L	W.L.L. (t)	D1	H	H1	h	g	S	SW	Peso (Kg)	Confezione (pz)
CT800X1001805	M10	18	0,5	38	105	50	46	30	13	30	0,48	1
CT800X1201807	M12	18	0,7	38	105	50	46	30	13	30	0,5	1
CT800X1402010	M14	20	1	38	105	50	46	30	13	30	0,53	1
CT800X1602014	M16	20	1,4	38	105	50	46	30	13	30	0,53	1
CT800X2003017	M20	30	1,7	38	105	50	46	30	13	30	0,53	1
CT800X2003025	M20	30	2,5	50	131	61	57	34	16	40	1,05	1
CT800X2403017	M24	30	1,7	38	105	50	46	30	13	30	0,53	1
CT800X2403040	M24	30	4	58	153	68	70	40	18	48	1,63	1
CT800X3003540	M30	35	4	58	153	68	70	40	18	48	1,63	1
CT800X3003567	M30	35	6,7	80	156	71	65	45	22	70	2,85	1
CT800X3004580	M30	45	8	90	200	86	91	50	23	80	4,4	1
CT800X3605410	M36	54	10	90	200	86	91	50	23	80	4,4	1
CT800X4206312	M42	63	12,5	90	200	86	91	50	23	80	5,2	1
CT800X4506012	M45	60	12,5	90	200	86	91	50	23	80	5,2	1
CT800X4506016	M45	60	16	120	262	112	120	70	32	100	10,9	1
CT800X4806017	M48	60	17	120	262	112	120	70	32	100	10,9	1
CT800X4807212	M48	72	12,5	90	200	86	91	50	23	80	5,2	1
CT800X5607818	M56	78	18	120	262	112	120	70	32	100	10,9	1
CT800X6409628	M64	96	28	170	333	165	124	90	45	140	29	1
CT800X7210831	M72	108	31,5	170	333	165	124	90	45	140	29	1
CT800X8012035	M80	120	35	170	333	165	124	90	45	140	29	1
CT800X9013540	M90	135	40	170	333	165	124	90	45	140	29	1

**MATERIALE - FINITURA**

GR100 (Acciaio) verniciatura a polvere rosso RAL 3022

**ORIENTABILITÀ**

 Rotazione a 360° con anello ribaltabile a 180°  
 autoallineate

**COEFFICIENTE DI SICUREZZA**

4:1

**TEMPERATURA DI ESERCIZIO**

-40°C ÷ 200°C

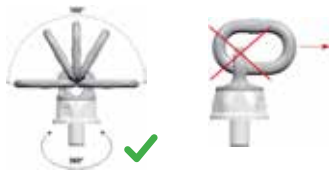
**CERTIFICAZIONE**

 Marcatura CE secondo *Direttiva Macchine 2006/42/EC*  
 GS-OA 15-04 - EN1677  
 Omologazione DGUV

**TEST**

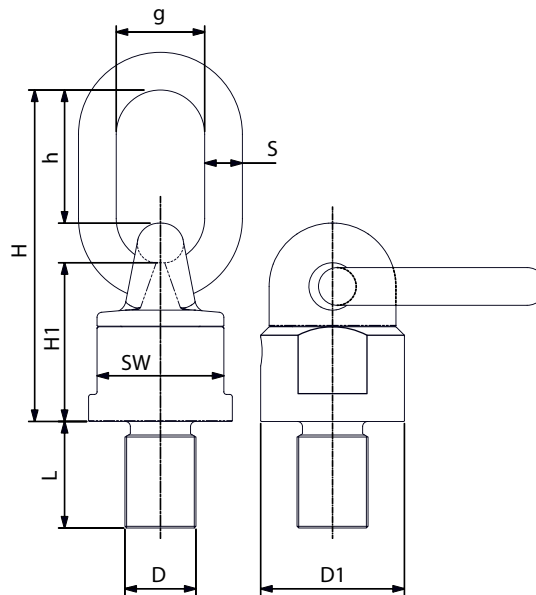
 Magnaflux 100%  
 Carico 100%  
 20.000 cicli di lavoro

**IMPIEGO**

 Assemblato con sfere e particolarmente adatto per  
 facilitare l'orientamento ed il ribaltamento del carico.

**Attenzione:**

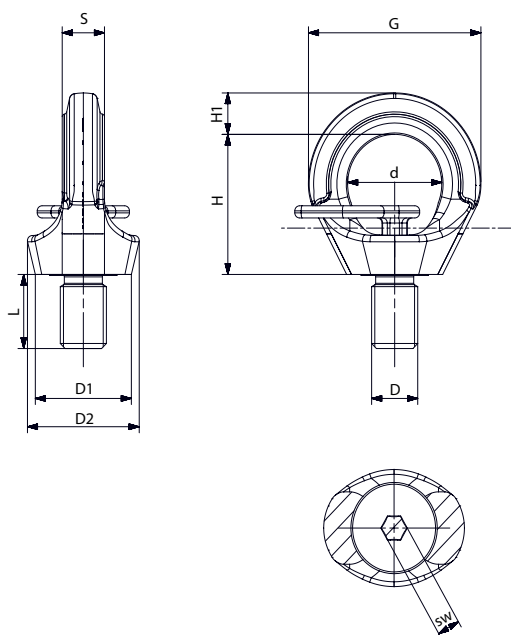
 il dispositivo non è idoneo alla movimentazione rotatoria  
 continuata a pieno carico.

**NOTE**

 Tutti i golfari sono marcati con la portata di utilizzo, la  
 misura del filetto, il grado dell'acciaio, CE, il codice di  
 rintracciabilità del lotto.  
 Fornibile con altre filettature e lunghezza gambo.

**Working load limit W.L.L (t)**

Codice	D x L	0°		90°		0° - 45°		Asimm.	0° - 45°		Asimm.	Coppia max di serraggio (Nm)
		1 braccio	2 bracci	1 braccio	2 bracci	2 bracci	3 - 4 bracci					
CT800X1001805	M10 x 18	1	2	0,5	1	0,75	0,5	0,5	1	0,75	0,5	16
CT800X1201807	M12 x 18	1,4	2,4	0,7	1,4	1	0,7	0,7	1,4	1	0,7	28
CT800X1402010	M14 x 20	2	4	1	2	1,4	1	1	2,1	1,5	1	46
CT800X1602014	M16 x 20	2,8	5,6	1,4	2,8	2	1,4	1,4	3	2,1	1,4	70
CT800X2003017	M20 x 30	3,4	6,8	1,7	3,4	2,4	1,7	1,7	3,6	2,5	1,7	135
CT800X2003025	M20 x 30	5	10	2,5	5	3,5	2,5	2,5	5,3	3,7	2,5	135
CT800X2403017	M24 x 30	3,4	6,8	1,7	3,4	2,4	1,7	1,7	3,6	2,5	1,7	135
CT800X2403040	M24 x 30	8	16	4	8	5,6	4	4	8,4	6	4	230
CT800X3003540	M30 x 35	8	16	4	8	5,6	4	4	8,4	6	4	230
CT800X3003567	M30 x 35	12	26,8	6,7	13,4	9,4	6,7	6,7	14	10	6,7	465
CT800X3004580	M30 x 45	12,5	25	8	16	11,2	8	8	16,8	12	8	465
CT800X3605410	M36 x 54	15	30	10	20	14	10	10	21,2	15	10	814
CT800X4206312	M42 x 63	15	34	12,5	25	17,5	12,5	12,5	26,2	18,7	12,5	1.304
CT800X4506012	M45 x 60	15	34	12,5	25	17,5	12,5	12,5	26,2	18,7	12,5	1.304
CT800X4506016	M45 x 60	25	50	16	30	21,2	15	15	31,5	22,4	15	1.670
CT800X4806017	M48 x 60	25	50	17	34	23,5	17	17	35,7	25,5	17	1.981
CT800X4807212	M48 x 72	15	34	12,5	25	17,5	12,5	12,5	26,2	18,7	12,5	1.304
CT800X5607818	M56 x 78	25	50	18	36	25,2	18	18	37	27	18	3.000
CT800X6409628	M64 x 96	32,5	84	28	56	39,2	28	28	58,8	42	28	4.738
CT800X7210831	M72 x 108	50	100	31,5	63	44,1	31,5	31,5	66,2	47,2	31,5	6.913
CT800X8012035	M80 x 120	50	100	35	70	49	35	35	73,5	52,5	35	9.625
CT800X9013540	M90 x 135	50	100	40	80	56	40	40	85	60	40	14.000




**MATERIALE - FINITURA**
**Corpo:** GR100 (Acciaio) verniciatura a polvere rosso RAL 3022

**Vite:** Cl 10.9 (Acciaio) brunito

**ORIENTABILITÀ**

Rotazione a 360°

**COEFFICIENTE DI SICUREZZA**

4:1

**TEMPERATURA DI ESERCIZIO**
 $-40^{\circ}\text{C} \div 200^{\circ}\text{C}$ 
**CERTIFICAZIONE**

 Marcatura CE secondo *Direttiva Macchine 2006/42/EC*

GS-OA 15-04 - EN1677

Omologazione DGUV

**TEST**

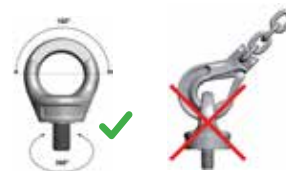
Magnaflux 100%

Carico 100%

20.000 cicli di lavoro

**IMPIEGO**

Le sue proprietà consentono l'autoallineamento verso l'angolo di tiro della fune/catena, garantendo un sollevamento molto più sicuro rispetto ai classici golfari DIN.


**Attenzione:**

il dispositivo non è idoneo alla rotazione sotto carico.

**NOTE**

Tutti i golfari sono marcati con la portata di utilizzo, la misura del filetto, il grado dell'acciaio, CE, il codice di rintracciabilità del lotto.

Fornibili con altre filettature e lunghezza gambo.

Codice senza chiave	Codice con chiave	D	L	W.L.L. (t)	D1	D2	H	H1	G	d	S	sw	Peso (Kg)	Confezione (pz)
CT807XHT00800	CT807XCHT0800	M8	12	0,3	25,5	30	33,7	10	46	25	9,8	12	0,12	1
CT807XHT01000	CT807XCHT1000	M10	15	0,4	25,5	30	33,7	10	46	25	9,8	15	0,12	1
CT807XHT01200	CT807XCHT1200	M12	18	0,75	30,6	36,5	41,5	12,5	55,5	30	11,5	18	0,2	1
CT807XHT01400	CT807XCHT1400	M14	18	0,75	30,6	36,5	41,5	12,5	55,5	30	11,5	18	0,2	1
CT807XHT01600	CT807XCHT1600	M16	24	1,5	36,5	42	49,5	14,5	64,5	35	15,7	24	0,35	1
CT807XHT01800	CT807XCHT1800	M18	24	1,5	36,5	42	49,5	14,5	64,5	35	15,7	24	0,35	1
CT807XHT02000	CT807XCHT2000	M20	30	2,3	42	52,5	58	16	74,5	40	18	30	0,6	1
CT807XHT02200	CT807XCHT2200	M22	30	2,3	42	52,5	58	16	74,5	40	18	30	0,6	1
CT807XHT02400	CT807XCHT2400	M24	36	3,2	50	61	69	20,5	90	49	22	36	1	1
CT807XHT02700	CT807XCHT2700	M27	36	3,2	50	61	69	20,5	90	49	22	36	1	1
CT807XHT03000	CT807XCHT3000	M30	45	4,5	66	75	86	25,5	111	60	28	45	2	1
CT807XHT03300	CT807XCHT3300	M33	45	4,5	66	75	86	25,5	111	60	28	45	2	1
CT807XHT03600	CT807XCHT3600	M36	54	7	77	96,5	105	32	135	74	30	55	3,4	1
CT807XHT04200	CT807XCHT4200	M42	63	9	87	110	118	38	158	82	37	65	5,7	1
CT807XHT04800	CT807XCHT4800	M48	72	12	102	124,5	137	43	180	95	38	72	8,5	1

**MATERIALE - FINITURA**
**Corpo:** GR100 (Acciaio) verniciatura a polvere rosso RAL 3022

**Vite:** C1 10.9 (Acciaio) brunito

**ORIENTABILITÀ**

Rotazione a 360°

**COEFFICIENTE DI SICUREZZA**

4:1

**TEMPERATURA DI ESERCIZIO**

-40°C ÷ 200°C

**CERTIFICAZIONE**

 Marcatura CE secondo *Direttiva Macchine 2006/42/EC*

GS-OA 15-04 - EN1677

Omologazione DGUV

**TEST**

Magnaflux 100%

Carico 100%

20.000 cicli di lavoro

**IMPIEGO**

Le sue proprietà consentono l'autoallineamento verso l'angolo di tiro della fune/catena, garantendo un sollevamento molto più sicuro rispetto ai classici golfari DIN.

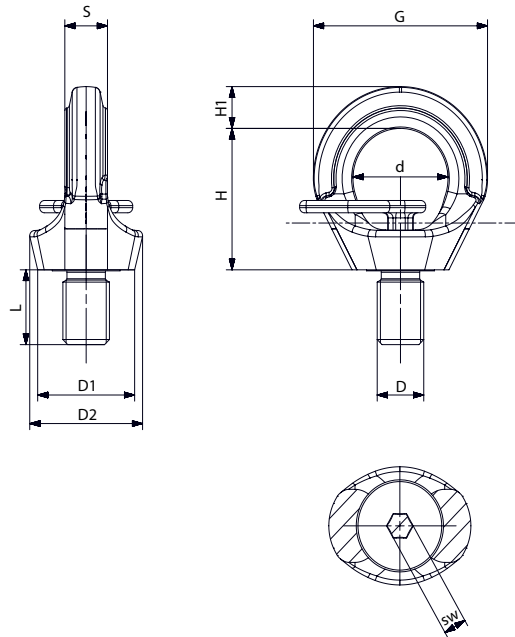

**Attenzione:**

il dispositivo non è idoneo alla rotazione sotto carico.

**NOTE**

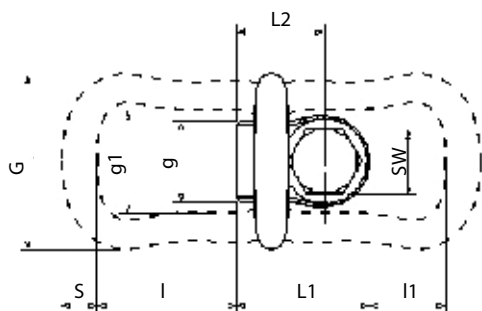
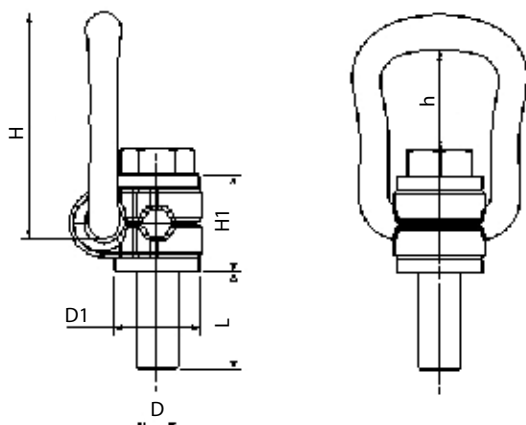
Tutti i golfari sono marcati con la portata di utilizzo, la misura del filetto, il grado dell'acciaio, CE, il codice di rintracciabilità del lotto.

Fornibili con altre filettature e lunghezza gambo.


**Working load limit W.L.L (t)**

Codice senza chiave	Codice con chiave	D x L	0°		90°		0° - 45°		45° - 60°		Asimm.		Coppia max di serraggio (Nm)
			1 braccio	2 bracci	1 braccio	2 bracci	2 bracci		3 - 4 bracci				
CT807XHT00800	CT807XCHT0800	M8 x 12	1	2	0,3	0,6	0,42	0,3	0,3	0,63	0,45	0,3	8
CT807XHT01000	CT807XCHT1000	M10 x 15	1	2	0,4	0,8	0,56	0,4	0,4	0,84	0,6	0,4	16
CT807XHT01200	CT807XCHT1200	M12 x 18	2	4	0,75	1,5	1	0,75	0,75	1,6	1,12	0,75	25
CT807XHT01400	CT807XCHT1400	M14 x 18	2	4	0,75	1,5	1	0,75	0,75	1,6	1,12	0,75	30
CT807XHT01600	CT807XCHT1600	M16 x 24	4	8	1,5	3	2	1,5	1,5	3,15	2,25	1,5	60
CT807XHT01800	CT807XCHT1800	M18 x 24	4	8	1,5	3	2	1,5	1,5	3,15	2,25	1,5	70
CT807XHT02000	CT807XCHT2000	M20 x 30	6	12	2,3	4,6	3,22	2,3	2,3	4,83	3,45	2,3	110
CT807XHT02200	CT807XCHT2200	M22 x 30	6	12	2,3	4,6	3,22	2,3	2,3	4,83	3,45	2,3	120
CT807XHT02400	CT807XCHT2400	M24 x 36	8	16	3,2	6,4	4,48	3,2	3,2	6,7	4,8	3,2	195
CT807XHT02700	CT807XCHT2700	M27 x 36	8	16	3,2	6,4	4,48	3,2	3,2	6,7	4,8	3,2	240
CT807XHT03000	CT807XCHT3000	M30 x 45	12	24	4,5	9	6,3	4,5	4,5	9,4	6,7	4,5	320
CT807XHT03300	CT807XCHT3300	M33 x 45	12	24	4,5	9	6,3	4,5	4,5	9,4	6,7	4,5	350
CT807XHT03600	CT807XCHT3600	M36 x 54	16	32	7	14	9,8	7	7	14,7	10,5	7	585
CT807XHT04200	CT807XCHT4200	M42 x 63	24	48	9	18	12,6	9	9	18,9	13,5	9	920
CT807XHT04800	CT807XCHT4800	M48 x 72	32	64	12	24	16,8	12	12	25,2	18	12	1.590





**MATERIALE - TRATTAMENTO SUPERFICIALE**

Corpo: GR100 (Acciaio) verniciatura a polvere rosso RAL 3022

Vite: CI 10.9 (Acciaio) GEOMET

**ORIENTABILITÀ**

Rotazione a 360° con anello ribaltabile a 45°

**COEFFICIENTE DI SICUREZZA**

4:1

**TEMPERATURA DI ESERCIZIO**

-40°C ÷ 200°C

**CERTIFICAZIONE**

Marcatura CE secondo *Direttiva Macchine 2006/42/EC*

GS-OA 15-04 - EN1677

Omologazione DGUV

**TEST**

Magnaflux 100%

Carico 100%

20.000 cicli di lavoro

**IMPIEGO**

Particolarmente idoneo nei sollevamenti a 90°.



**Attenzione:**

il dispositivo non è idoneo alla rotazione sotto carico.

**NOTE**

Tutti i golfari sono marcati con la portata di utilizzo, la misura del filetto, il grado dell'acciaio, CE, il codice di rintracciabilità del lotto.

Fornibili con altre filettature e lunghezza gambo.

Codice	D	L	W.L.L. (t)	D1	H	H1	L1	L2	I	I1	G	g	g1	h	S	SW	Peso (Kg)	Confezione (pz)
CT806X0800000	M8	15	0,3	25	78	30	41	26,5	51	35	57	24	34	43	10	13	0,275	1
CT806X1000000	M10	15	0,63	25	78	30	41	26,5	51	35	57	24	34	42	10	17	0,29	1
CT806X1200000	M12	23	1	32	85	36	50	33,0	52	28	66	30	38	40	14	19	0,5	1
CT806X1600000	M16	24	1,5	32	85	36	50	33,0	52	28	66	30	38	38	14	24	0,51	1
CT806X2000000	M20	31	2,5	45	111	44	68	42,5	71	36	87	48	55	54	16	30	1,25	1
CT806X2400000	M24	37	4	45	111	44	68	42,5	71	36	87	48	55	51	16	36	1,3	1
CT806X2700000	M27	37	4	60	145	63	91	58,5	86	47	109	54	66	64	23	41	3,15	1
CT806X3000000	M30	45	5	60	145	65	91	58,5	86	47	109	54	66	62	23	46	3,25	1
CT806X3607000	M36	50	7	60	145	55	91	58,5	86	43	109	54	66	60	23	55	3,3	1
CT806X3600000	M36	59	8	70	190	81	108	72,5	115	74	136	62	78	88	28	55	5,9	1
CT806X4210000	M42	75	10	70	190	75	108	72,5	115	70	136	62	78	86	28	65	6,5	1
CT806X4200000	M42	63	15	85	242	89	131	87,5	151	97	169	68	97	121	36	65	11,2	1
CT806X4800000	M48	71	20	95	242	89	131	87,5	151	93	169	68	97	117	36	75	11,6	1



**MATERIALE - TRATTAMENTO SUPERFICIALE**

Corpo: GR100 (Acciaio) verniciatura a polvere rosso RAL 3022

Vite: C1 10.9 (Acciaio) GEOMET

**ORIENTABILITÀ**

Rotazione a 360° con anello ribaltabile a 45°

**COEFFICIENTE DI SICUREZZA**

4:1

**TEMPERATURA DI ESERCIZIO**

-40°C ÷ 200°C

**CERTIFICAZIONE**

Marcatura CE secondo *Direttiva Macchine 2006/42/EC*

GS-OA 15-04 - EN1677

Omologazione DGUV

**TEST**

Magnaflux 100%

Carico 100%

20.000 cicli di lavoro

**IMPIEGO**

Particolarmente idoneo nei sollevamenti a 90°.



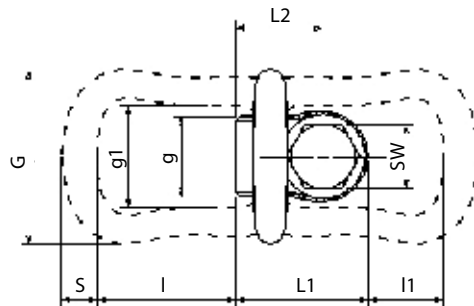
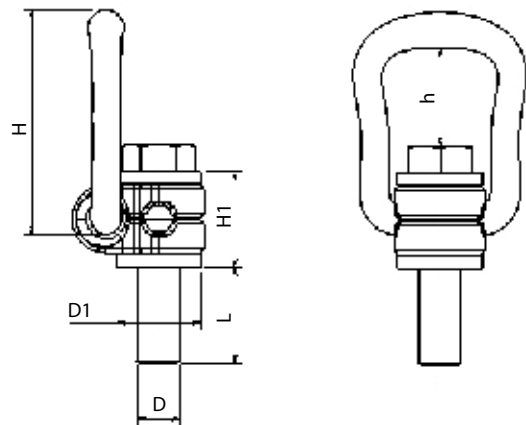
**Attenzione:**

il dispositivo non è idoneo alla rotazione sotto carico.

**NOTE**

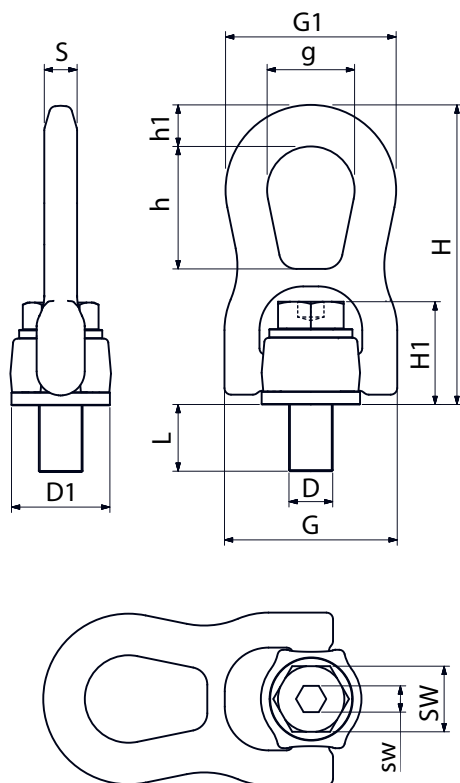
Tutti i golfari sono marcati con la portata di utilizzo, la misura del filetto, il grado dell'acciaio, CE, il codice di rintracciabilità del lotto.

Fornibili con altre filettature e lunghezza gambo.



**Working load limit W.L.L (t)**

Codice	D x L	0°		90°		0° - 45°		45° - 60°		Asimm.		Coppia max di serraggio (Nm)
		1 braccio	2 bracci	1 braccio	2 bracci	2 bracci		3 - 4 bracci		Asimm.		
CT806X0800000	M8 x 15	0,3	0,6	0,3	0,6	0,42	0,3	0,3	0,63	0,45	0,3	30
CT806X1000000	M10 x 15	1	1	1	1	1	1	1	1,3	1	1	60
CT806X1200000	M12 x 23	1	2	1	2	1	1	1	2,1	1,5	1	100
CT806X1600000	M16 x 24	2	3	2	3	2	2	2	3,2	2,3	2	150
CT806X2000000	M20 x 31	3	5	3	5	4	3	3	5,3	3,8	3	250
CT806X2400000	M24 x 37	4	8	4	8	6	4	4	8,4	6	4	400
CT806X2700000	M27 x 37	4	8	4	8	6	4	4	8,4	6	4	400
CT806X3000000	M30 x 45	5	10	5	10	7	5	5	10,5	7,5	5	500
CT806X3607000	M36 x 50	7	14	7	14	10	7	7	14,7	10,4	7	700
CT806X3600000	M36 x 59	8	16	8	16	11	8	8	16,8	12	8	800
CT806X4210000	M42 x 75	10	20	10	20	14	10	10	21	15	10	925
CT806X4200000	M42 x 63	15	30	15	30	21	15	15	31,5	22,5	15	1.500
CT806X4800000	M48 x 71	20	40	20	40	28	20	20	42	30	20	2.000


**MATERIALE - TRATTAMENTO SUPERFICIALE**
**Corpo:** GR100 (Acciaio) verniciatura a polvere rosso RAL 3022

**Vite:** CI 10.9 (Acciaio) GEOMET

**ORIENTABILITÀ**

Rotazione a 360° con anello ribaltabile a 180°

**COEFFICIENTE DI SICUREZZA**

5:1

**TEMPERATURA DI ESERCIZIO**

-40°C ÷ 200°C

**CERTIFICAZIONE**

 Marcatura CE secondo *Direttiva Macchine 2006/42/EC*
**TEST**

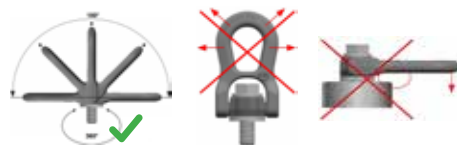
Magnaflux 100%

Carico 100%

20.000 cicli di lavoro

**IMPIEGO**

Ingombro ridotto grazie all'abbattimento dell'anello dopo l'utilizzo.


**Attenzione:**

il dispositivo non è idoneo alla rotazione sotto carico

**NOTE**

Tutti i golfari sono marcati con la portata di utilizzo, la misura del filetto, il grado dell'acciaio, CE, il codice di rintracciabilità del lotto.

Fornibili con altre filettature e lunghezza gambo.

Codice	D	L	W.L.L. (t)	D1	H	H1	G	G1	g	h	h1	S	sw	SW	Peso (Kg)	Confezione (pz)
CT811X0080000	M8	12	0,3	30	99	33,5	55	56	28	40	14	11	5	13	0,375	1
CT811X0100000	M10	15	0,6	30	99	34,5	55	56	28	40	14	11	6	17	0,375	1
CT811X0120000	M12	18	1	30	99	35,5	55	56	28	40	14	11	7	19	0,375	1
CT811X0140000	M14	21	1,3	47	135,5	46	78	74,5	38	55	18	17	7	22	1,3	1
CT811X0160000	M16	25	1,6	47	135,5	46,5	78	74,5	38	55	18	17	10	24	1,3	1
CT811X0180000	M18	27	2	47	135,5	47	78	74,5	38	55	18	17	10	27	1,3	1
CT811X0200000	M20	30	2,5	47	135,5	48	78	74,5	38	55	18	17	12	30	1,3	1
CT811X0220000	M22	33	3	62	198,5	63,5	114,5	106	56	84	25	22	12	32	4	1
CT811X0240000	M24	36	4	62	198,5	64,5	114,5	106	56	84	25	22	14	36	4	1
CT811X0270000	M27	40	5	62	198,5	66,5	114,5	106	56	84	25	22	14	41	4	1
CT811X0300000	M30	45	6,3	62	198,5	68	114,5	106	56	84	25	22	17	46	4	1



**MATERIALE - TRATTAMENTO SUPERFICIALE**

Corpo: GR100 (Acciaio) verniciatura a polvere rosso RAL 3022

Vite: C1 10.9 (Acciaio) GEOMET

**ORIENTABILITÀ**

Rotazione a 360° con anello ribaltabile a 180°

**COEFFICIENTE DI SICUREZZA**

5:1

**TEMPERATURA DI ESERCIZIO**

-40°C ÷ 200°C

**CERTIFICAZIONE**

Marcatura CE secondo *Direttiva Macchine 2006/42/EC*

**TEST**

Magnaflux 100%

Carico 100%

20.000 cicli di lavoro

**IMPIEGO**

Ingombro ridotto grazie all'abbattimento dell'anello dopo l'utilizzo.



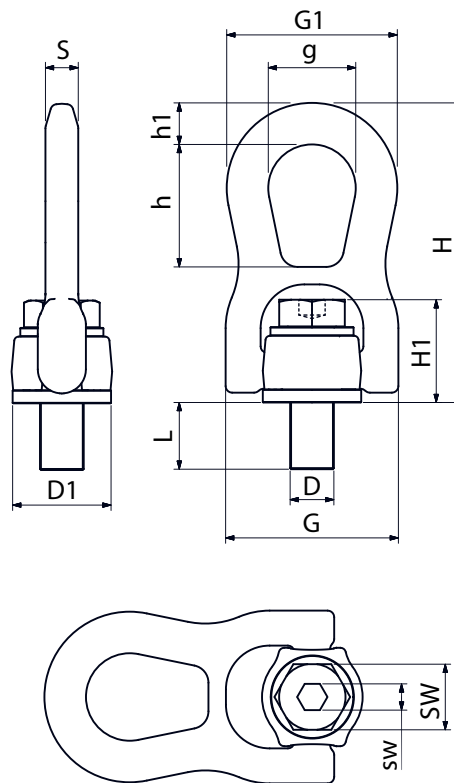
**Attenzione:**

il dispositivo non è idoneo alla rotazione sotto carico.

**NOTE**

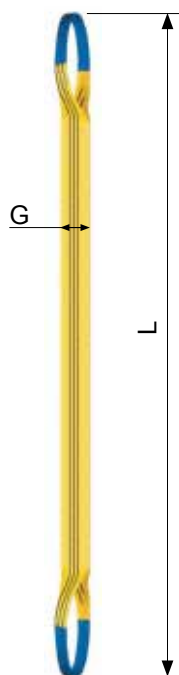
Tutti i golfari sono marcati con la portata di utilizzo, la misura del filetto, il grado dell'acciaio, CE, il codice di rintracciabilità del lotto.

Fornibili con altre filettature e lunghezza gambo.



**Working load limit W.L.L (t)**

Codice	D x L	0°		90°		0° - 45°		45° - 60°		Asimm.		Coppia max di serraggio (Nm)
		1 braccio	2 bracci	1 braccio	2 bracci	2 bracci		3 - 4 bracci				
CT811X0080000	M8 x 12	0,5	1	0,3	0,6	0,4	0,3	0,3	0,6	0,45	0,3	10
CT811X0100000	M10 x 15	1	2	0,6	1,2	0,8	0,6	0,6	1,3	0,9	0,6	15
CT811X0120000	M12 x 18	1,3	2,6	1	2	1,4	1	1	2,1	1,5	1	25
CT811X0140000	M14 x 21	2	4	1,3	2,6	1,8	1,3	1,3	2,7	1,9	1,3	30
CT811X0160000	M16 x 25	2,5	5	1,6	3,2	2,2	1,6	1,6	3,4	2,4	1,6	60
CT811X0180000	M18 x 27	3	6	2	4	2,8	2	2	4,2	3	2	100
CT811X0200000	M20 x 30	3,5	7	2,5	5	3,5	2,5	2,5	5,3	3,7	2,5	120
CT811X0220000	M22 x 33	4,5	9	3	6	4,2	3	3	6,3	4,5	3	130
CT811X0240000	M24 x 36	5,5	11	4	8	5,6	4	4	8,4	6	4	200
CT811X0270000	M27 x 40	6,5	13	5	10	7	5	5	10,5	7,5	5	250
CT811X0300000	M30 x 45	7	14	6,3	12,6	8,8	6,3	6,3	13,2	9,4	6,3	350


**NORMA**  
 EN 1492-1

**MATERIALE**  
 PES (Poliestere)

**COLORE**  
 Vedi tabella (standard europei)

**COEFFICIENTE DI SICUREZZA**  
 7:1

**CERTIFICAZIONE**  
 Marcatura CE secondo Direttiva Macchine 89392 CEE II A

**Attenzione!**

**IMPIEGO**

La fascia deve essere utilizzata su superfici piane, infatti potrebbe danneggiarsi in caso di eccessiva curvatura (esempio: grilli e ganci convenzionali, ecc.). Una superficie di contatto ottimale può essere calcolata: raggio di curvatura  $\geq 0,75 \times$  larghezza fascia.

**NOTE**

Tutte le fasce possiedono un'etichetta cucita all'interno dell'asola dove viene indicata la lunghezza, la portata nelle diverse posizioni di lavoro e la marcatura. Fornibile in altre lunghezze.

Codice	Colore	G	L	Working load limit W.L.L (t)				Confezione (pz)
CTC4101005000	VI Viola	30	500	1	2	1,4	0,8	1
CTC4101010000	VI Viola	30	1.000	1	2	1,4	0,8	1
CTC4101015000	VI Viola	30	1.500	1	2	1,4	0,8	1
CTC4101020000	VI Viola	30	2.000	1	2	1,4	0,8	1
CTC4101025000	VI Viola	30	2.500	1	2	1,4	0,8	1
CTC4101030000	VI Viola	30	3.000	1	2	1,4	0,8	1
CTC4101040000	VI Viola	30	4.000	1	2	1,4	0,8	1
CTC4101050000	VI Viola	30	5.000	1	2	1,4	0,8	1
CTC4101060000	VI Viola	30	6.000	1	2	1,4	0,8	1
CTC4101080000	VI Viola	30	8.000	1	2	1,4	0,8	1
CTC4101100000	VI Viola	30	10.000	1	2	1,4	0,8	1
CTC4101010050	VI Viola	50	1.000	1	2	1,4	0,8	1
CTC4101020050	VI Viola	50	2.000	1	2	1,4	0,8	1
CTC4101030050	VI Viola	50	3.000	1	2	1,4	0,8	1
CTC4101040050	VI Viola	50	4.000	1	2	1,4	0,8	1
CTC4102010000	VE Verde	60	1.000	2	4	2,8	1,6	1
CTC4102015000	VE Verde	60	1.500	2	4	2,8	1,6	1
CTC4102020000	VE Verde	60	2.000	2	4	2,8	1,6	1
CTC4102025000	VE Verde	60	2.500	2	4	2,8	1,6	1
CTC4102030000	VE Verde	60	3.000	2	4	2,8	1,6	1
CTC4102040000	VE Verde	60	4.000	2	4	2,8	1,6	1
CTC4102050000	VE Verde	60	5.000	2	4	2,8	1,6	1
CTC4102060000	VE Verde	60	6.000	2	4	2,8	1,6	1
CTC4102080000	VE Verde	60	8.000	2	4	2,8	1,6	1
CTC4102100000	VE Verde	60	10.000	2	4	2,8	1,6	1
CTC4103010000	GI Giallo	90	1.000	3	6	4,2	2,4	1
CTC4103015000	GI Giallo	90	1.500	3	6	4,2	2,4	1
CTC4103020000	GI Giallo	90	2.000	3	6	4,2	2,4	1
CTC4103025000	GI Giallo	90	2.500	3	6	4,2	2,4	1
CTC4103030000	GI Giallo	90	3.000	3	6	4,2	2,4	1
CTC4103040000	GI Giallo	90	4.000	3	6	4,2	2,4	1
CTC4103050000	GI Giallo	90	5.000	3	6	4,2	2,4	1
CTC4103060000	GI Giallo	90	6.000	3	6	4,2	2,4	1
CTC4103080000	GI Giallo	90	8.000	3	6	4,2	2,4	1
CTC4103100000	GI Giallo	90	10.000	3	6	4,2	2,4	1
CTC4104010000	GR Grigio	120	1.000	4	8	5,6	3,2	1
CTC4104020000	GR Grigio	120	2.000	4	8	5,6	3,2	1
CTC4104030000	GR Grigio	120	3.000	4	8	5,6	3,2	1

**NORMA**  
EN 1492-1

**MATERIALE**  
PES (Poliestere)

**COLORE**  
Vedi tabella (standard europei)

**COEFFICIENTE DI SICUREZZA**  
7:1

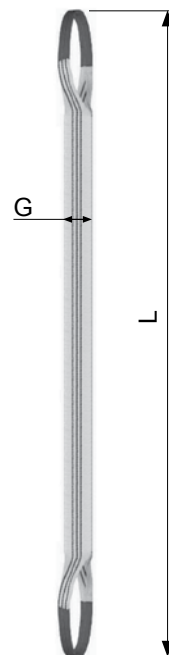
**CERTIFICAZIONE**  
Marcatura CE secondo Direttiva Macchine 89392 CEE II A

**IMPIEGO**  
La fascia deve essere utilizzata su superfici piane, infatti potrebbe danneggiarsi in caso di eccessiva curvatura (esempio: grilli e ganci convenzionali, ecc.).  
Una superficie di contatto ottimale può essere calcolata: raggio di curvatura  $\geq 0,75 \times$  larghezza fascia.

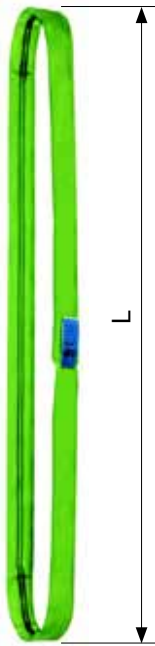
**Attenzione!**



**NOTE**  
Tutte le fasce possiedono un'etichetta cucita all'interno dell'asola dove viene indicata la lunghezza, la portata nelle diverse posizioni di lavoro e la marcatura.  
Fornibile in altre lunghezze.



Codice	Colore	G	L	Working load limit W.L.L (t)				Confezione (pz)
CTC4104040000	GR Grigio	120	4.000	4	8	5,6	3,2	1
CTC4104050000	GR Grigio	120	5.000	4	8	5,6	3,2	1
CTC4104060000	GR Grigio	120	6.000	4	8	5,6	3,2	1
CTC4104080000	GR Grigio	120	8.000	4	8	5,6	3,2	1
CTC4104100000	GR Grigio	120	10.000	4	8	5,6	3,2	1
CTC4104120000	GR Grigio	120	12.000	4	8	5,6	3,2	1
CTC4105010000	RO Rosso	150	1.000	5	10	7	4	1
CTC4105020000	RO Rosso	150	2.000	5	10	7	4	1
CTC4105030000	RO Rosso	150	3.000	5	10	7	4	1
CTC4105040000	RO Rosso	150	4.000	5	10	7	4	1
CTC4105050000	RO Rosso	150	5.000	5	10	7	4	1
CTC4105060000	RO Rosso	150	6.000	5	10	7	4	1
CTC4105080000	RO Rosso	150	8.000	5	10	7	4	1
CTC4105100000	RO Rosso	150	10.000	5	10	7	4	1
CTC4105120000	RO Rosso	150	12.000	5	10	7	4	1
CTC4106020000	MA Marrone	180	2.000	6	12	8,4	4,8	1
CTC4106030000	MA Marrone	180	3.000	6	12	8,4	4,8	1
CTC4106040000	MA Marrone	180	4.000	6	12	8,4	4,8	1
CTC4106050000	MA Marrone	180	5.000	6	12	8,4	4,8	1
CTC4106060000	MA Marrone	180	6.000	6	12	8,4	4,8	1
CTC4106080000	MA Marrone	180	8.000	6	12	8,4	4,8	1
CTC4106100000	MA Marrone	180	10.000	6	12	8,4	4,8	1
CTC4108020000	BL Blu	240	2.000	8	16	11,2	6,4	1
CTC4108030000	BL Blu	240	3.000	8	16	11,2	6,4	1
CTC4108040000	BL Blu	240	4.000	8	16	11,2	6,4	1
CTC4108050000	BL Blu	240	5.000	8	16	11,2	6,4	1
CTC4108060000	BL Blu	240	6.000	8	16	11,2	6,4	1
CTC4108070000	BL Blu	240	7.000	8	16	11,2	6,4	1
CTC4108080000	BL Blu	240	8.000	8	16	11,2	6,4	1
CTC4108100000	BL Blu	240	10.000	8	16	11,2	6,4	1
CTC4110020000	AR Arancio	300	2.000	10	20	14	8	1
CTC4110030000	AR Arancio	300	3.000	10	20	14	8	1
CTC4110040000	AR Arancio	300	4.000	10	20	14	8	1
CTC4110050000	AR Arancio	300	5.000	10	20	14	8	1
CTC4110060000	AR Arancio	300	6.000	10	20	14	8	1
CTC4110080000	AR Arancio	300	8.000	10	20	14	8	1
CTC4110100000	AR Arancio	300	10.000	10	20	14	8	1
CTC4110120000	AR Arancio	300	12.000	10	20	14	8	1



**NORMA**  
EN 1492-2

**MATERIALE**  
PES (Poliestere)

**COLORE**  
Vedi tabella (standard europei)

**COEFFICIENTE DI SICUREZZA**  
7:1

**CERTIFICAZIONE**  
Marcatura CE secondo Direttiva Macchine 89392 CEE II A

**IMPIEGO**  
Particolarmente idonea nelle tipologie di sollevamento a scorsio (cappio). Usura ridotta rispetto alla fascia piatta con asole, perché è possibile sfruttarla per tutta la sua lunghezza.

**NOTE**  
La fibra è protetta con guaina tubolare antiabrasione. Tutte le fasce possiedono un'etichetta cucita sulla guaina di protezione dove viene indicata la lunghezza, la portata nelle diverse posizioni di lavoro e la marcatura. Fornibile in altre lunghezze.

Codice	Colore	L	Working load limit W.L.L (t)				Confezione (pz)
CTC4201010000	VI Viola	500	1	2	1,4	0,8	1
CTC4201020000	VI Viola	1.000	1	2	1,4	0,8	1
CTC4201030000	VI Viola	1.500	1	2	1,4	0,8	1
CTC4201040000	VI Viola	2.000	1	2	1,4	0,8	1
CTC4201050000	VI Viola	2.500	1	2	1,4	0,8	1
CTC4201060000	VI Viola	3.000	1	2	1,4	0,8	1
CTC4201080000	VI Viola	4.000	1	2	1,4	0,8	1
CTC4201100000	VI Viola	5.000	1	2	1,4	0,8	1
CTC4201120000	VI Viola	6.000	1	2	1,4	0,8	1
CTC4201160000	VI Viola	8.000	1	2	1,4	0,8	1
CTC4202010000	VE Verde	500	2	4	2,8	1,6	1
CTC4202020000	VE Verde	1.000	2	4	2,8	1,6	1
CTC4202030000	VE Verde	1.500	2	4	2,8	1,6	1
CTC4202040000	VE Verde	2.000	2	4	2,8	1,6	1
CTC4202050000	VE Verde	2.500	2	4	2,8	1,6	1
CTC4202060000	VE Verde	3.000	2	4	2,8	1,6	1
CTC4202080000	VE Verde	4.000	2	4	2,8	1,6	1
CTC4202100000	VE Verde	5.000	2	4	2,8	1,6	1
CTC4202120000	VE Verde	6.000	2	4	2,8	1,6	1
CTC4202160000	VE Verde	8.000	2	4	2,8	1,6	1
CTC4203020000	GI Giallo	1.000	3	6	4,2	2,4	1
CTC4203030000	GI Giallo	1.500	3	6	4,2	2,4	1
CTC4203040000	GI Giallo	2.000	3	6	4,2	2,4	1
CTC4203050000	GI Giallo	2.500	3	6	4,2	2,4	1
CTC4203060000	GI Giallo	3.000	3	6	4,2	2,4	1
CTC4203080000	GI Giallo	4.000	3	6	4,2	2,4	1
CTC4203100000	GI Giallo	5.000	3	6	4,2	2,4	1
CTC4203120000	GI Giallo	6.000	3	6	4,2	2,4	1
CTC4203160000	GI Giallo	8.000	3	6	4,2	2,4	1
CTC4204020000	GR Grigio	1.000	4	8	5,6	3,2	1
CTC4204030000	GR Grigio	1.500	4	8	5,6	3,2	1
CTC4204040000	GR Grigio	2.000	4	8	5,6	3,2	1
CTC4204050000	GR Grigio	2.500	4	8	5,6	3,2	1
CTC4204060000	GR Grigio	3.000	4	8	5,6	3,2	1
CTC4204080000	GR Grigio	4.000	4	8	5,6	3,2	1
CTC4204100000	GR Grigio	5.000	4	8	5,6	3,2	1
CTC4204120000	GR Grigio	6.000	4	8	5,6	3,2	1





**NORMA**  
EN 1492-2

**MATERIALE**  
PES (Poliestere)

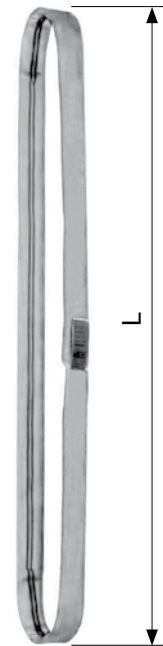
**COLORE**  
Vedi tabella (standard europei)





**COEFFICIENTE DI SICUREZZA**  
7:1

**CERTIFICAZIONE**  
Marcatura CE secondo Direttiva Macchine 89392 CEE II A

**IMPIEGO**  
Particolarmente idonea nelle tipologie di sollevamento a scorsoio (cappio). Usura ridotta rispetto alla fascia piatta con asole, perché è possibile sfruttarla per tutta la sua lunghezza.

**NOTE**  
La fibra è protetta con guaina tubolare antiabrasione.  
Tutte le fasce possiedono un'etichetta cucita sulla guaina di protezione dove viene indicata la lunghezza, la portata nelle diverse posizioni di lavoro e la marcatura.  
Fornibile in altre lunghezze.



Codice	Colore	L	Working load limit W.L.L (t)				Confezione (pz)
							
CTC4204160000	GR Grigio	8.000	4	8	5,6	3,2	1
CTC4205020000	RO Rosso	1.000	5	10	7	4	1
CTC4205030000	RO Rosso	1.500	5	10	7	4	1
CTC4205040000	RO Rosso	2.000	5	10	7	4	1
CTC4205050000	RO Rosso	2.500	5	10	7	4	1
CTC4205060000	RO Rosso	3.000	5	10	7	4	1
CTC4205080000	RO Rosso	4.000	5	10	7	4	1
CTC4205100000	RO Rosso	5.000	5	10	7	4	1
CTC4205120000	RO Rosso	6.000	5	10	7	4	1
CTC4205160000	RO Rosso	8.000	5	10	7	4	1
CTC4206020000	MA Marrone	1.000	6	12	8,4	4,6	1
CTC4206030000	MA Marrone	1.500	6	12	8,4	4,6	1
CTC4206040000	MA Marrone	2.000	6	12	8,4	4,6	1
CTC4206050000	MA Marrone	2.500	6	12	8,4	4,6	1
CTC4206060000	MA Marrone	3.000	6	12	8,4	4,6	1
CTC4206080000	MA Marrone	4.000	6	12	8,4	4,6	1
CTC4206100000	MA Marrone	5.000	6	12	8,4	4,6	1
CTC4206120000	MA Marrone	6.000	6	12	8,4	4,6	1
CTC4206160000	MA Marrone	8.000	6	12	8,4	4,6	1
CTC4208020000	BL Blu	1.000	8	16	11,2	6,4	1
CTC4208030000	BL Blu	1.500	8	16	11,2	6,4	1
CTC4208040000	BL Blu	2.000	8	16	11,2	6,4	1
CTC4208050000	BL Blu	2.500	8	16	11,2	6,4	1
CTC4208060000	BL Blu	3.000	8	16	11,2	6,4	1
CTC4208080000	BL Blu	4.000	8	16	11,2	6,4	1
CTC4208100000	BL Blu	5.000	8	16	11,2	6,4	1
CTC4208120000	BL Blu	6.000	8	16	11,2	6,4	1
CTC4208160000	BL Blu	8.000	8	16	11,2	6,4	1
CTC4210020000	AR Arancio	1.000	10	20	14	8	1
CTC4210030000	AR Arancio	1.500	10	20	14	8	1
CTC4210040000	AR Arancio	2.000	10	20	14	8	1
CTC4210050000	AR Arancio	2.500	10	20	14	8	1
CTC4210060000	AR Arancio	3.000	10	20	14	8	1
CTC4210100000	AR Arancio	4.000	10	20	14	8	1
CTC4210100000	AR Arancio	5.000	10	20	14	8	1
CTC4210120000	AR Arancio	6.000	10	20	14	8	1
CTC4210160000	AR Arancio	8.000	10	20	14	8	1

1  
2  
3  
4  
5  
6  
7  
8  
9  
10  
11  
12  
13  
14  
15  
16  
17  
18  
19  
20